

ELECTRIC CYLINDER MANUFACTURING EXPERTS

电动缸制造专家



苏州江森特自动化科技有限公司
Suzhou Johnson Automation Technology Co., Ltd.

【华东总部】

联系电话: 15850272155
邮箱: zhuang-xing@jstkj.net

【华北区】

联系电话: 15896211119
邮箱: admin@jstkj.net

【华南区】

联系电话: 18036156999
邮箱: admin@jstkj.net

总公司

苏州江森特自动化科技有限公司
地址: 江苏太仓高新区郑和中路56号
电话: 400-996-7600 0512-53288829
代理商合作热线: 15850272155
网址: www.jstmjxyxgs.com

子公司

郑州江森特自动化科技有限公司
地址: 河南省郑州市经开区第九大街正商经
开广场3号楼
电话: 0371-63351879
网址: www.jstmjxyxgs.com



扫码关注公众号

免责声明

本样册所载信息仅供参考, 产品规格、参数、外观如有更新, 恕不另行通知; 具体以双方签订的正式合同及实物为准。本公司保留最终解释权。



苏州江森特自动化科技有限公司



江森特自动化科技

Johnson Automation Technology

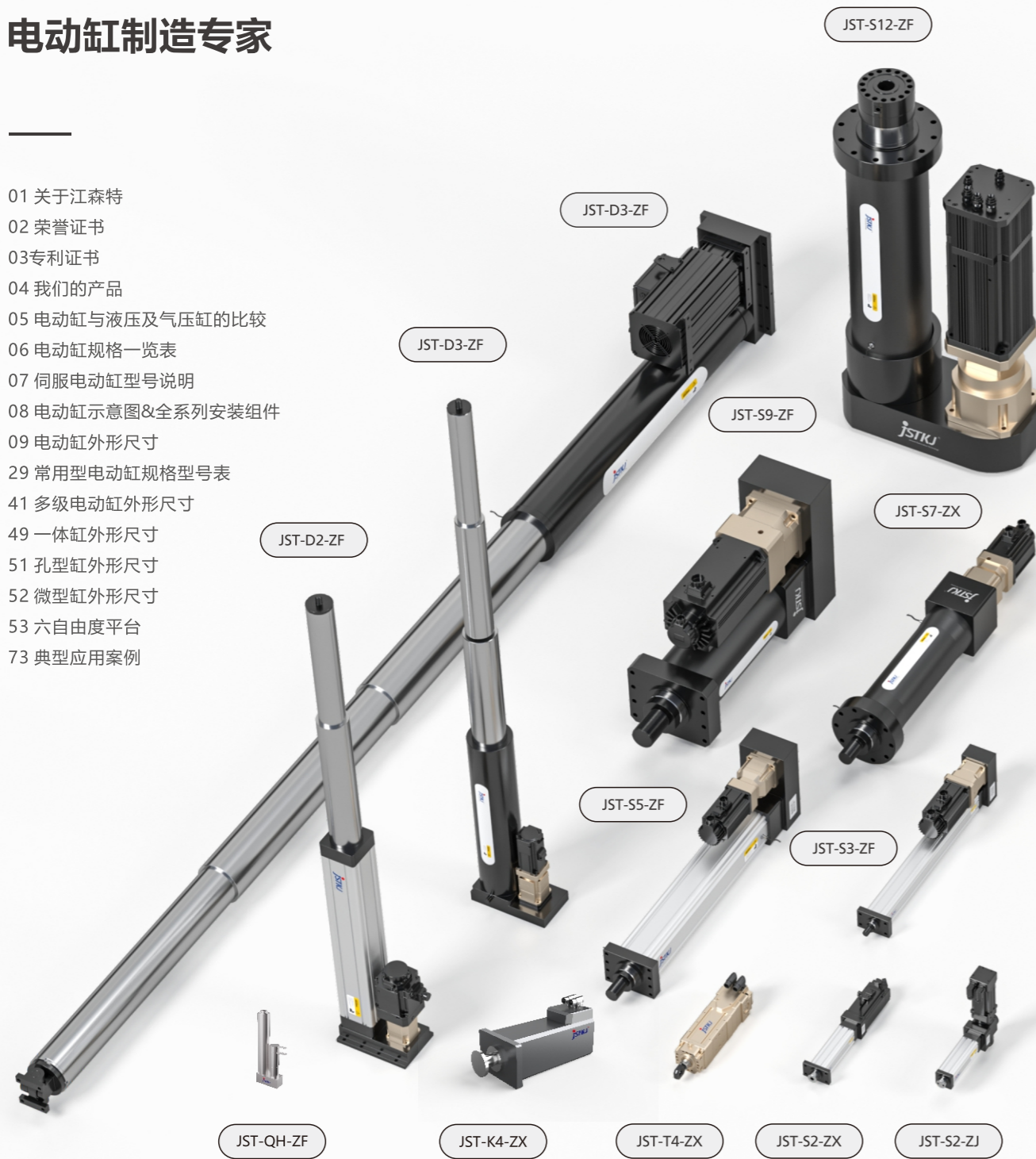
苏州江森特自动化科技有限公司

© JSTKJ2026

ELECTRIC CYLINDER MANUFACTURING EXPERTS

电动缸制造专家

- 01 关于江森特
- 02 荣誉证书
- 03 专利证书
- 04 我们的产品
- 05 电动缸与液压及气压缸的比较
- 06 电动缸规格一览表
- 07 伺服电动缸型号说明
- 08 电动缸示意图&全系列安装组件
- 09 电动缸外形尺寸
- 29 常用型电动缸规格型号表
- 41 多级电动缸外形尺寸
- 49 一体缸外形尺寸
- 51 孔型缸外形尺寸
- 52 微型缸外形尺寸
- 53 六自由度平台
- 73 典型应用案例



关于江森特科技

企业简介

江森特自动化科技有限公司2014年成立，集研发、生产、销售、服务于一体，产品涵盖：伺服电动缸、重型缸、多级缸、一体缸、孔型电动缸、防水电动缸、防爆电动缸、微型电动缸、六自由度平台、三自由度平台、二自由度平台、精密定位滑台、电动推杆、减速机、伺服压机等自动化模块产品，以及所延伸的非标自动化设备，并且在不断推陈出新中。

公司致力于为客户根据不同工艺、要求、进行合理化设计，优化参数，量身定做合适的产品，在同行业中体现出品质与服务的双重优点。我们致力于国产化的推动，以降低企业的生产运营成本，为可持续发展贡献力量。

我们的业务战略以客户需求为中心，努力超越客户期望，并建立长期稳固的客户关系。



生产设备



Yamazaki Mazak



卧式数控机床 C400K



SONYU系列数控机床



牧野Makino加工中心



Haas Automation 数控机床

荣誉证书



专利证书30+



我们的产品优势

伺服电动缸定义

伺服电动缸是将伺服电机与丝杆一体化设计的模块化产品，将伺服电机的旋转运动通过丝杆转换成直线运动，同时将伺服电机的精确转速控制、精确转数控制、精确扭矩控制转变成精确速度控制、精确位置控制、精确推力控制，实现高精度直线运动系列的全新革命性产品。

江森特电动缸

- 重复定位精度高:**江森特最高重复定位精度做到±0.005mm,达到行业高标准水平。
- 推力范围广:**江森特电动缸最大推力可以做到500t,该项技术目前领先国内同行业水平。
- 防护等级高:**江森特电动缸为特殊工况研发定制出IP68等级,并具备耐高温、耐腐蚀、耐低温、耐粉尘等技术,高于行业指标。
- 使用寿命长:**在标准产品型号下,江森特电动缸的重复使用频率在1000万次以上,在中等使用频率下通常可以正常运行5年以上。

安装方式

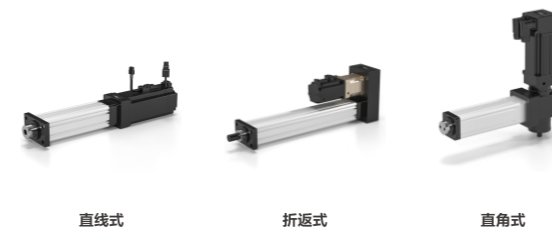
可以提供非常灵活的安装配置。全系列的安装组件可根据客户不同的要求选择配备。

伺服电动缸配置及附件

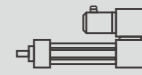


- 外壳:**硬质铝合金,光滑处理,美观大方;碳钢承载能力强。
- 活塞杆(伸缩推杆):**表面镀硬铬处理,耐磨,耐腐蚀;SUS304,适合特种需求。
- 精度:**重复定位精度可达±0.02mm,应用研磨级滚珠丝杆,重复定位精度更高可达±0.01mm,加上闭环控制(外加光栅尺,编码器)则可达到±0.005mm,满足不同场合需求。
- 推力:**可增设减速等机构,降低电机功率,实现大推力
- 防护等级:**IP65,IP67,IP68。
- 行程:**可根据客户的需求定做。
- 电机选择:**交流与直流伺服电机,精度高、速度快、体积小、响应快、加速性能好、推力大。
- 步进电机:**精度较高、速度慢,推力不大。
- 普通直流电机:**适合低压电源场合,不能定位,推力不大,调速范围广。
- 三相异步电机:**适合只做动作要求,不做位移精度要求的场合。
- 其他附件选配:**如限位开关、行星减速机、压力传感器、激光传感器和光栅尺等。

应用范围

广泛应用在军工科研领域、航天航空试验测试、多自由度模拟仿真、多自由度动感娱乐、多自由度精密加工、机器人、机械升降平台、汽车压机、汽车制造设备、机械自动化生产线、钢铁连铸、石油化工、物料搬运、注塑机、模具控制、阀门控制、精密机床、制药机械、食品工业等领域。



电动缸与液压缸及气动缸的比较

	 江森特电动缸	 液压缸	 气动缸
安装	所有点操作都使用简单的连线，与其它电子控制部件直接兼容	需要油管，过滤装置和泵站等。必须密切关注部件的兼容性	需要气管、过滤装置和泵等
精确定位	经济，重复性好（可达±0.005mm），具有刚性多次止动能力	需要位置检测和精密电-液阀门部件，有可能出现爬行	实现难度最大，需要位置检测和精密气动阀门部件，有可能出现爬行
控制	通过固态处理器控制设备自动操作，可实现复杂运动	需要电子/流体接口，在某些情况下需要采用异类的阀门设计。因为存在滞后效应、静区、供压和温度变化问题，所以控制复杂	本身是非线性的，压缩空气使控制功能复杂。开环操作时，空气的可压缩性可作为缓冲优势
速度	平稳，具有变速能力，速度变化范围从0.5到2000mm/s	难以精确控制，随温度而变化，可能存在粘着滑动的问题	对粘着滑动和负载变化最敏感。很适合不超过5m/s高速应用
可靠性	在产品的整个使用寿命内具有可重复、可复制的性能，几乎不需要维护	对污染非常敏感，流体源需要维护。密封件容易泄露，如果勤于维护则可保证良好的可靠性	对污染非常敏感。空气源需要正确的过滤操作。可靠性好，不过通常涉及很多系统组件
出力	最大5000KN	作用力几乎不受限制，动力最强大。	不超过10KN，一般用于小负载
周期寿命	在额定负载下可以达到几百万个周期。容易预测寿命。	取决于设计和密封件磨损情况，通常良好。	取决于设计和密封件磨损情况；通常良好
环境	常用型号的额定温度范围-45度到120度。本身具有清洁和高能效的特点。	在极端温度下可能出现严重的问题。密封件可能会泄露，废料处理的问题也越来越棘手	在极端温度下可能出现严重的问题。密封件可能会泄露。空气中的油分可能会导致问题
安全的负载固定功能	选配刹车电机断电自动抱闸，配合丝杆传动的摩擦阻力实现位置保持	必须使用复杂的备用安全设备	必须使用复杂的备用安全设备
成本	原始成本中等，维护和操作成本很低	部件成本通常较低，不过安装和维护成本较高，新型液压力装置成本较高	部件成本低，安装简单，但长期运行能耗高，且需定期更换过滤元件

电动缸规格表格一览表

伺服电动缸性能指标

产品型号	JST-S1	JST-S2	JST-S3	JST-S4	JST-S4.5	JST-S5	JST-S7	JST-S9	JST-S12	JST-S16
丝杆行程 (mm)	1/1.5/2/2.5	4/5/10/16	5/10/20/25	5/10/16/32	5/10/20/40	5/10/20/50	6/10/20/40	10/20/40	25	25
额定推力 (kn)	0.5/0.75/1/1	2/5/7/2	8/13/6/10	10/30/30/15	10/40/45/15	20/60/60/30	30/100/150/150	200/350/350	700	2000
最大推力 (kn)	1/2/3/3	4/9/11/5	20/20/15/20	30/50/50/45	30/50/50/45	45/100/100/60	60/200/200/200	400/500/500	800	2400
额定速度 (mm/s)	50/75/100/125	200/250/500/800	250/500/1000/1250	250/500/800/1660	250/500/1000/2000	125/250/500/1250	120/200/400/800	130/260/530	50	50
最大速度 (mm/s)	83/125/165/208	300/375/750/1200	330/660/1330/1660	290/580/930/1860	500/1000/2000/2000	160/330/660/1660	150/250/500/1000	1650/330/660	100	100
最大行程 (mm)	300	800	1200	1800	2000	2000	2500	3000	4000	5000
同步轮减速比	1:1 / 2:1									
内部防转机构	有 / 无									
安装方式	前法兰 / 后法兰 / 耳轴 / 侧面安装 / 尾铰									
活塞杆端连接方式	外螺纹 / 内螺纹 / 杆端球头 / U型铰链									
丝杆额定动负载 (kn)	0.8/1.1/1.7/2.5	5.5/10/10/7	15/25/11/28	20/57/45/42	20/57/45/42	41/110/110/32.5	44.5/150/456/460	320/610/610	800	2400
300mm行程累计误差(mm)	0.018									
重复定位精度 (mm)	0.01									
轴向间隙 (mm)	0.01									
防护等级	IP65									
限位开关	有 / 无									
直线式缸体基本重量(kg)	1.5/1.5/1.6/1.8	2.5/2.5/2.6/3	3.5/3.8/3.5/3.8	6/6.5/6/6.6	8/8.5/8/8.6	12/14/15/27	25/27/27/30	40/45/45	-	-
折返式基本缸体重量(kg)	2.5/2.5/2.8/3	3.5/3.5/3.6/4	5/5.3/5/5.3	10.2/10/10/10.6	12/12/12/12.6	27/29/30/32	50/52/52/55	70/75/75	-	-
每100MM行程重量(kg)	0.4	0.8	1.2	2	3	8	13	17	-	-

※ 可以选择其他规格的行程。请联系当地经销商了解更多详情。

※ 可选择其他减速比或者加装精密行星齿轮减速机。请联系当地经销商了解更多详情。

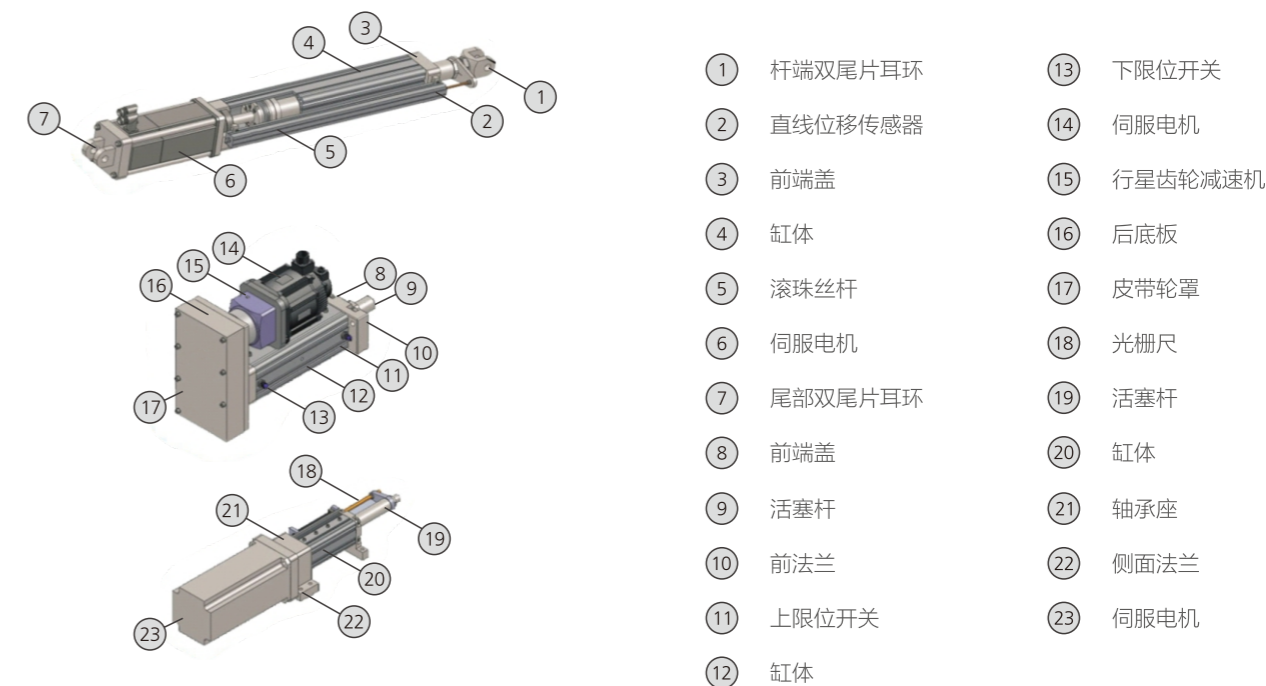
伺服电动缸型号说明

JST □□	Z □□□	F □□□	S □□□	V □□□				
型号	代号	形式	代号	出力 (KN)	代号	速度 (mm/s)	代号	行程 (mm)
JSTS1	ZX	直线式	F	5	S50	50	V50	50
JSTS2	ZF	折返式	F	8	S150	150	V100	100
JSTS3	ZJ	直角式	F	15	S300	300	V200	200
JSTS4			F	30	S500	500	V500	500
JSTS5			F	50	S1000	1000	V1000	1000
JSTS7			F	100	S2000	2000	V2000	2000
JSTS9			F	350			V3000	3000
JSTS12			F	700			V4000	4000
JSTS16			F	2000			V5000	5000

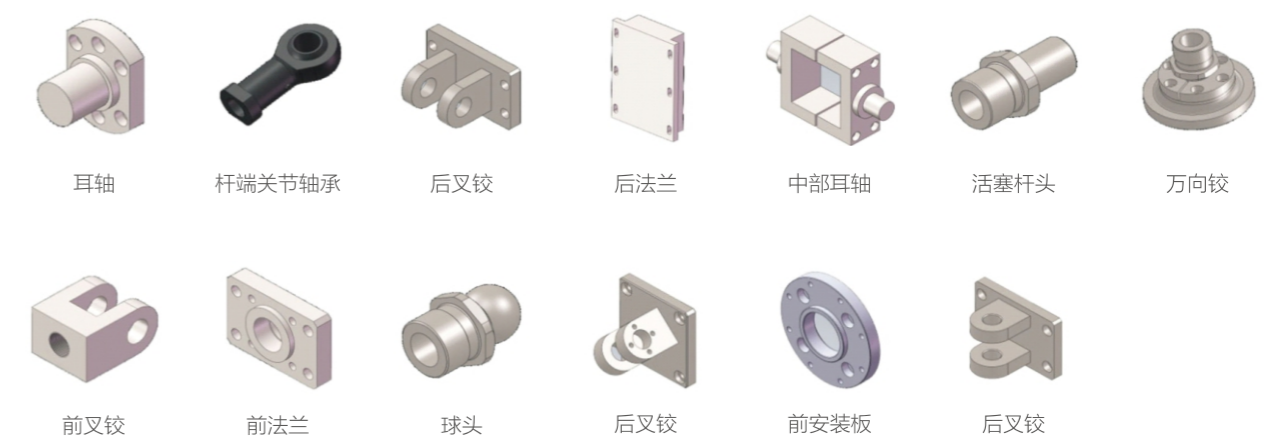
安装方式	前端接头	输入形式	附件	伺服品牌
QF-前端法兰	NL-内螺纹	DJ-电机输入	FZ-防转机构	台达
HF-后端法兰	WL-外螺纹	XJ-行星减速机速比 (X:1)	CG-磁感应开关	松下
WJ-尾部铰链	GZ-杆端关节轴承	TB-同步带速比 (最大2:1)	JJ-接近开关	三菱
EZ-耳轴	JL-前端铰链		FC-防尘罩	安川
CM-侧面安装			LM-螺母	西门子
TZ-特制			TC-压力传感器	等其他
			GS-光栅尺	
			FS-防水机构	

安装方式和杆端接头可提供个性化设计定制非标, 请与我们联系

电动缸示意图

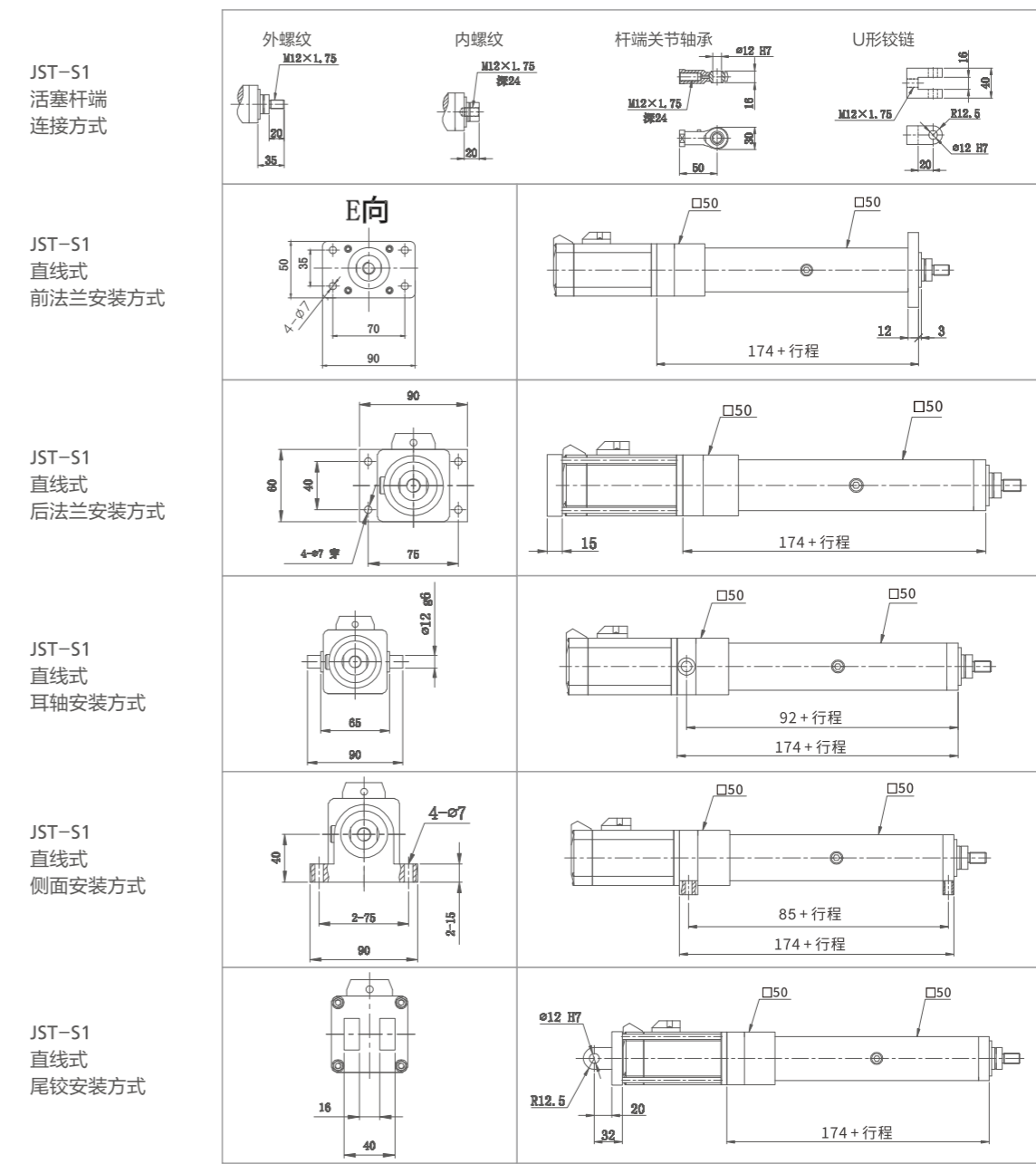
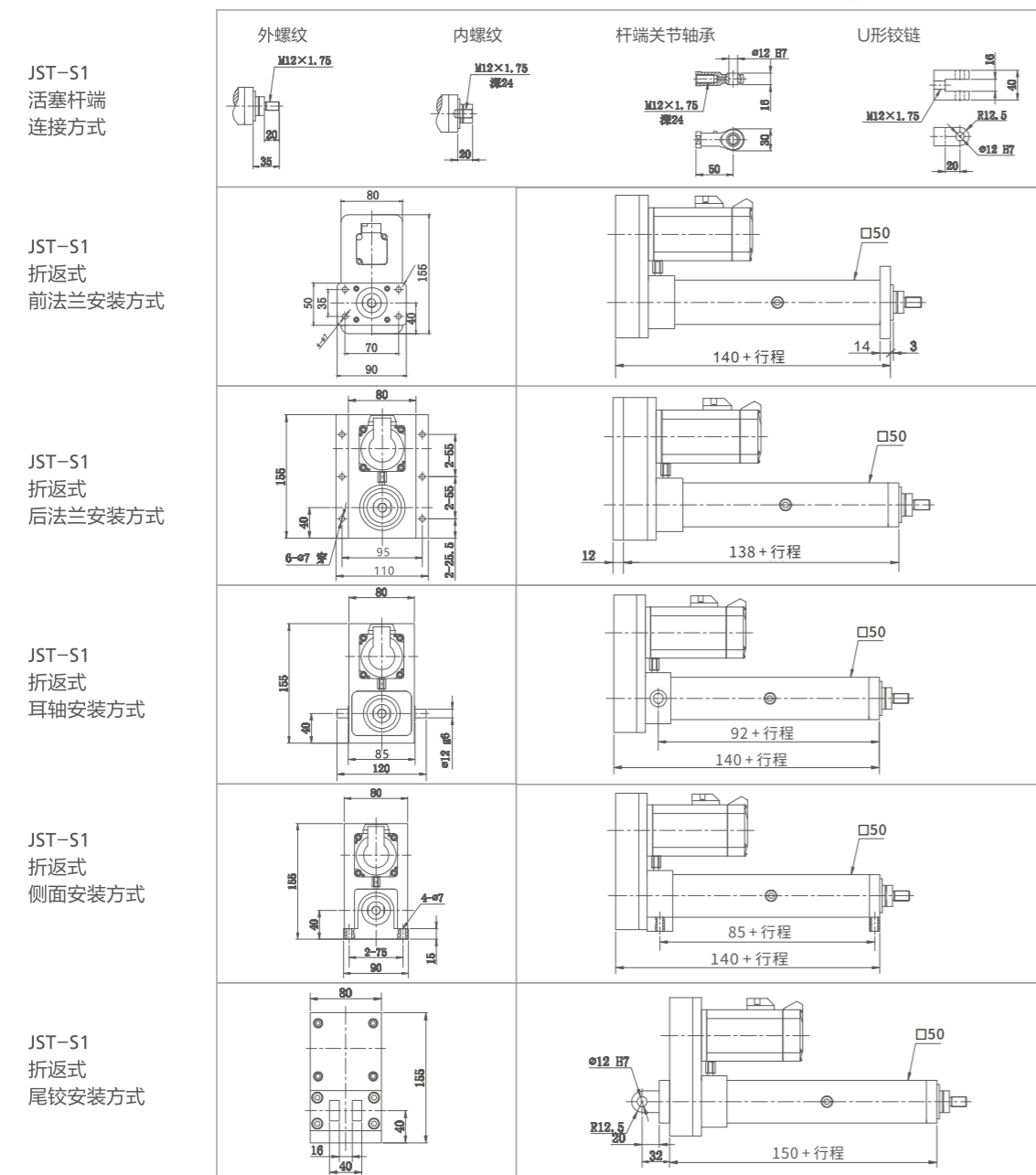


全系列的安装组件



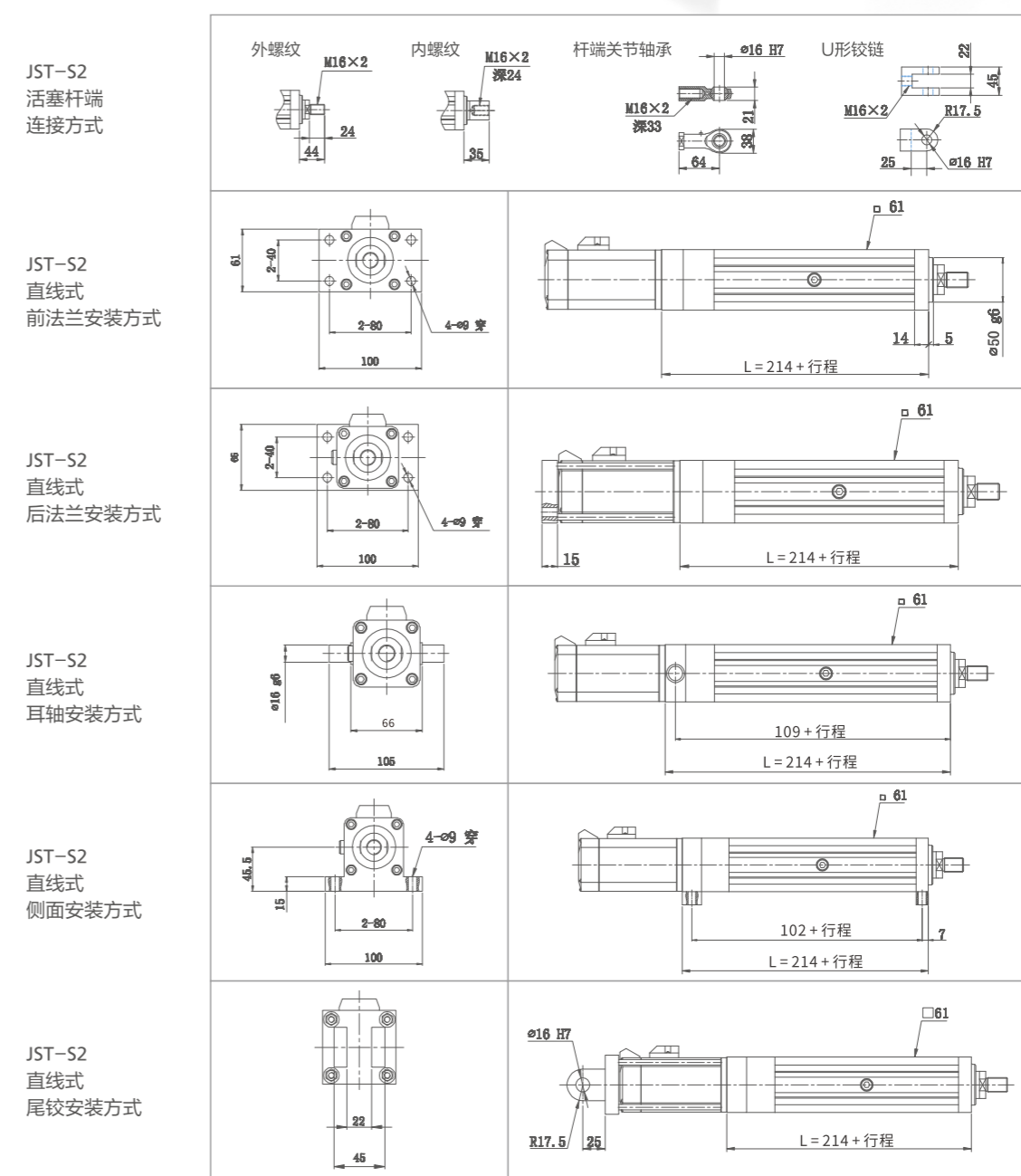
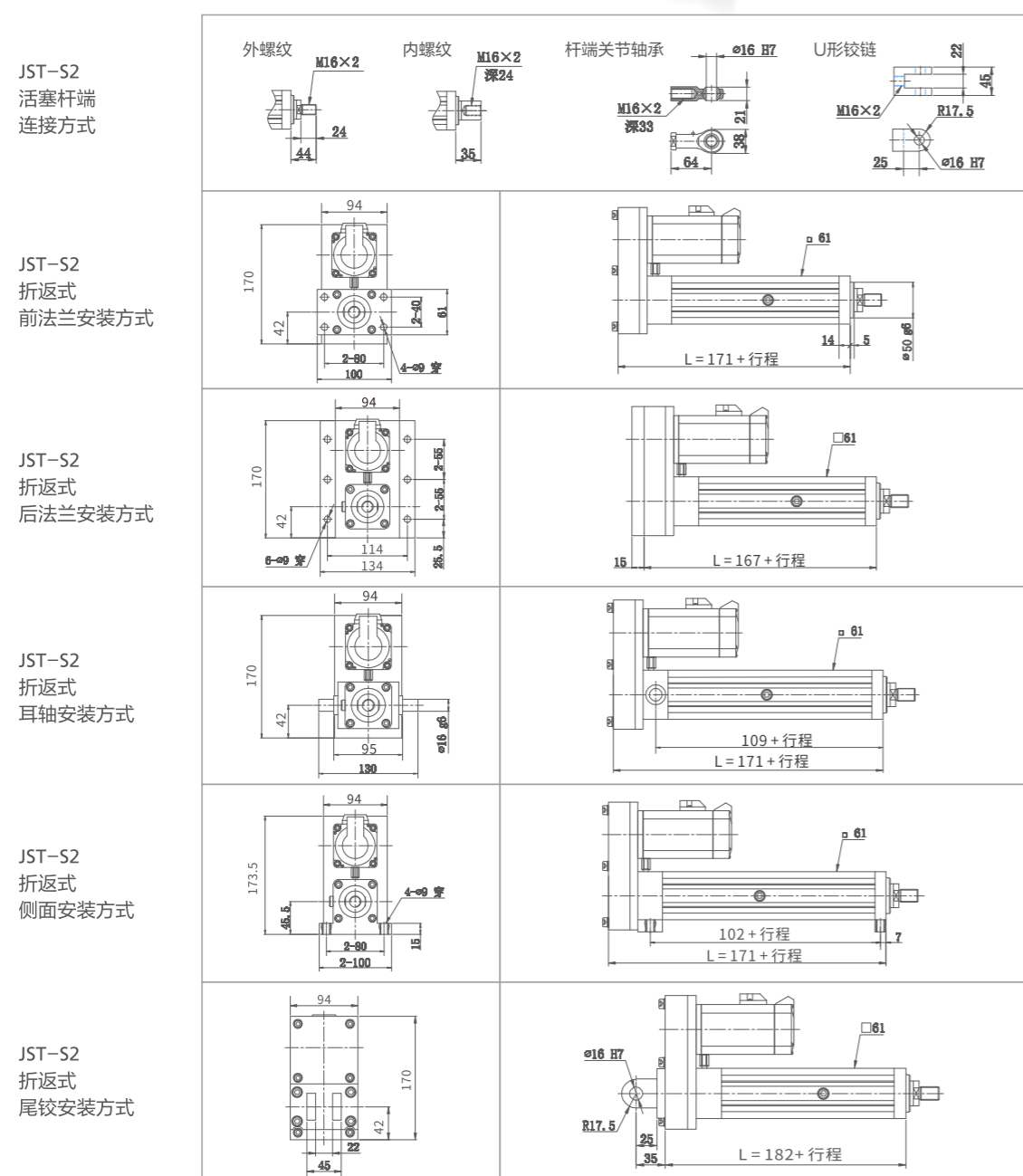
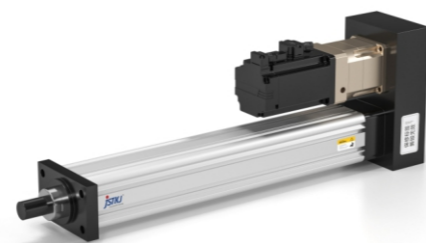
电动缸外形尺寸

伺服电动缸JST-S1系列
S1出力1KN



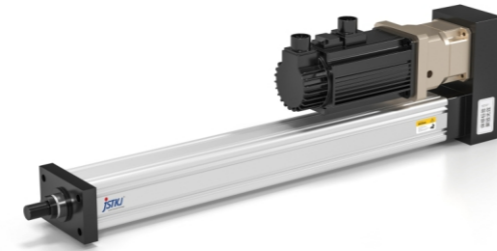
电动缸外形尺寸

伺服电动缸JST-S2系列
S2 出力5KN

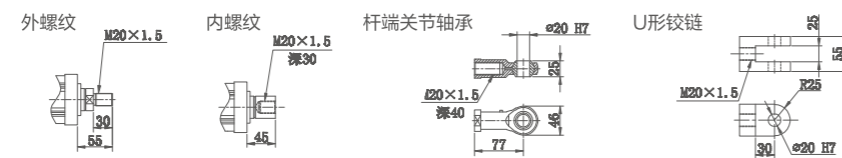


电动缸外形尺寸

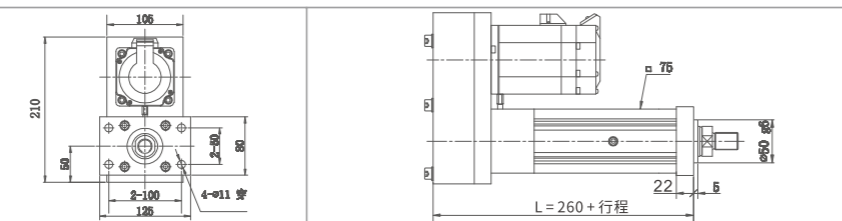
伺服电动缸JST-S3系列
S3 出力15KN



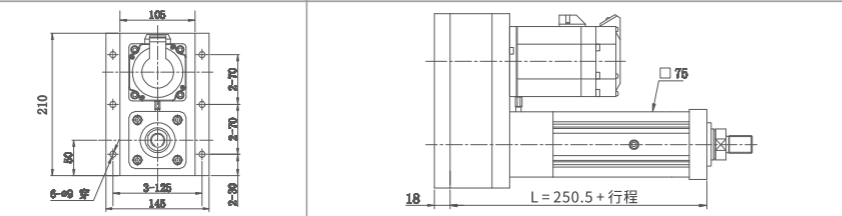
JST-S3
活塞杆端
连接方式



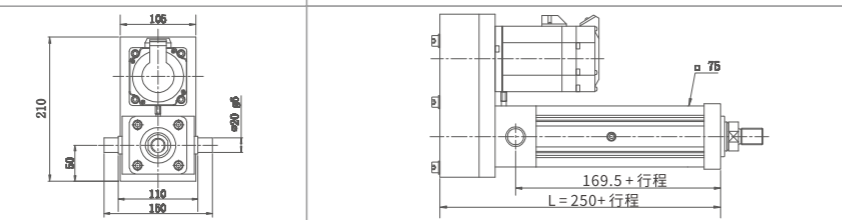
JST-S3
折返式
前法兰安装方式



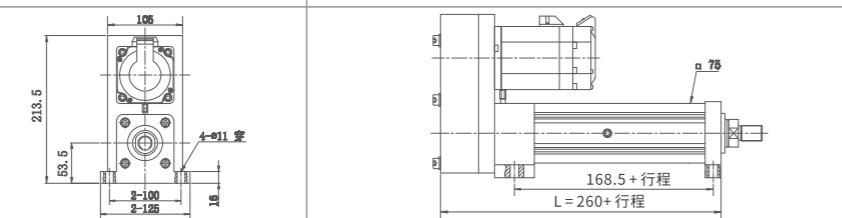
JST-S3
折返式
后法兰安装方式



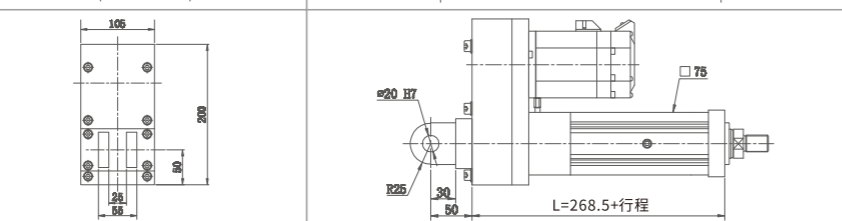
JST-S3
折返式
耳轴安装方式



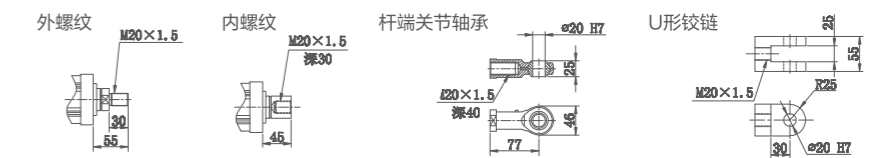
JST-S3
折返式
侧面安装方式



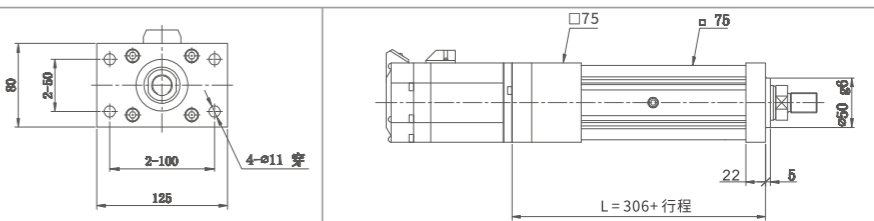
JST-S3
折返式
尾铰安装方式



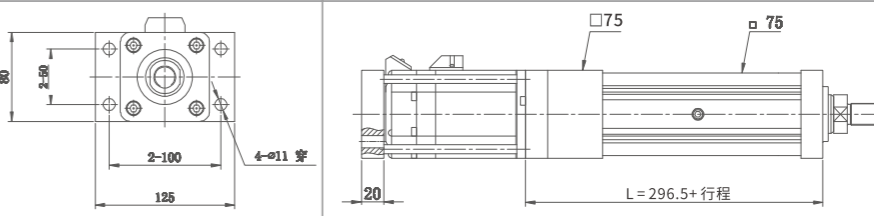
JST-S3
活塞杆端
连接方式



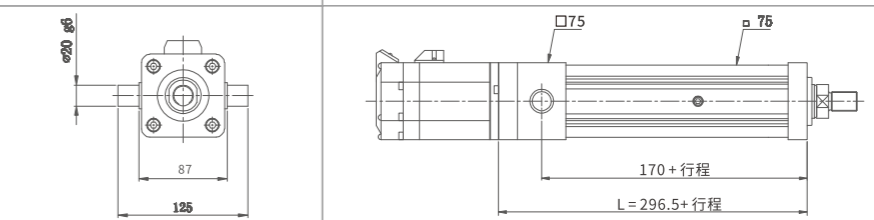
JST-S3
直线式
前法兰安装方式



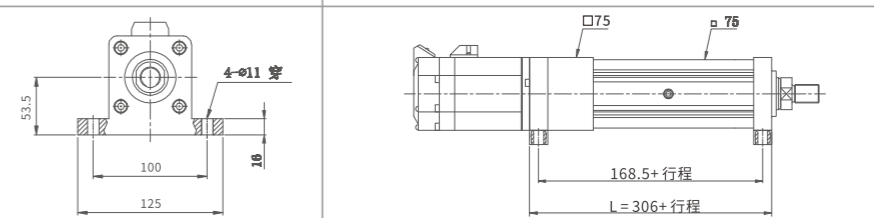
JST-S3
直线式
后法兰安装方式



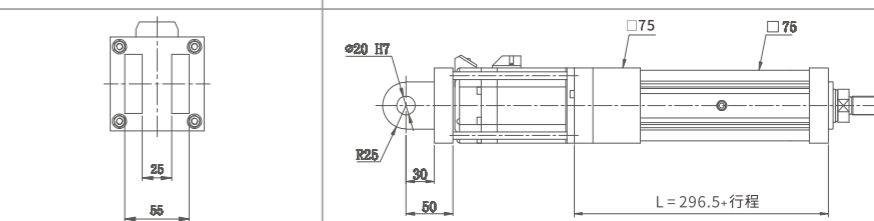
JST-S3
直线式
耳轴安装方式



JST-S3
直线式
侧面安装方式



JST-S3
直线式
尾铰安装方式

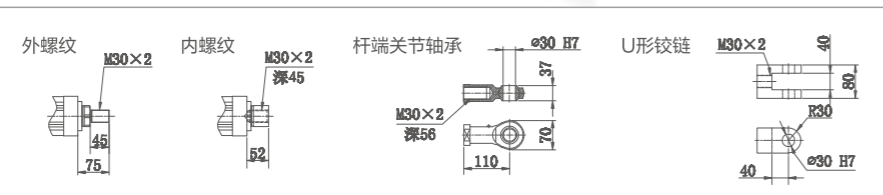


电动缸外形尺寸

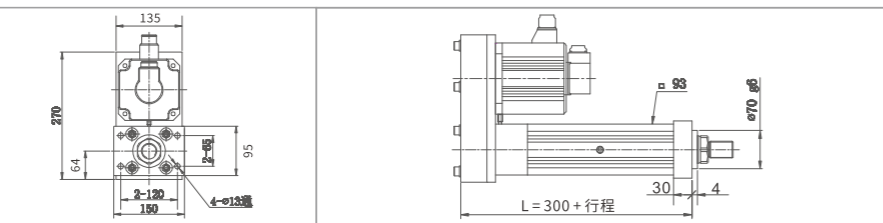
伺服电动缸JST-S4系列
S4 出力30KN



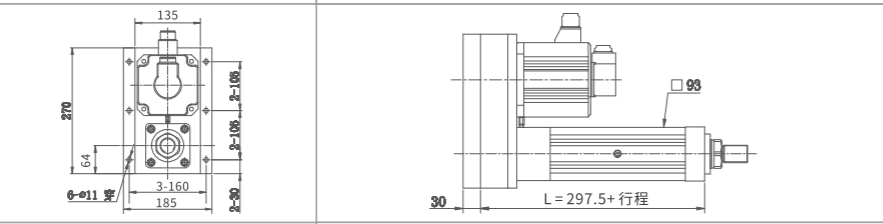
JST-S4
活塞杆端
连接方式



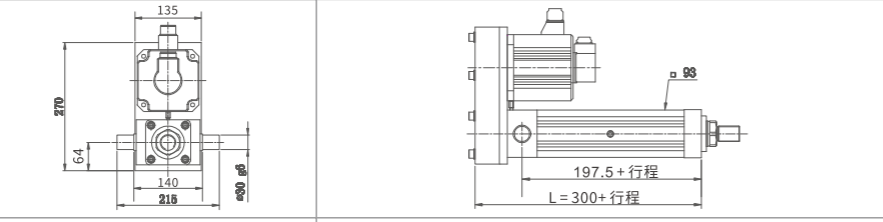
JST-S4
折返式
前法兰安装方式



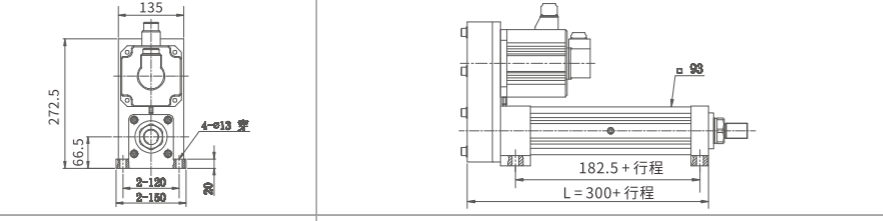
JST-S4
折返式
后法兰安装方式



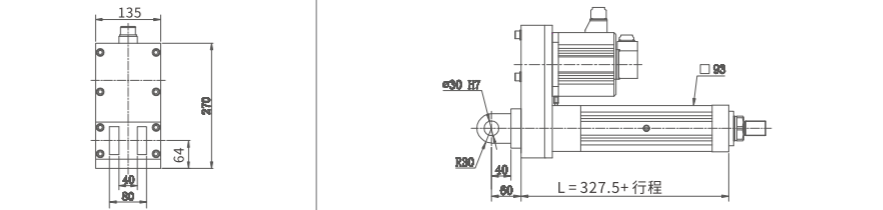
JST-S4
折返式
耳轴安装方式



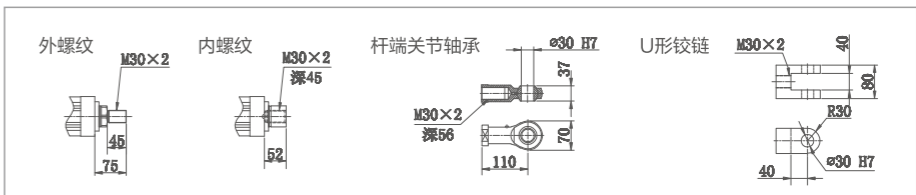
JST-S4
折返式
侧面安装方式



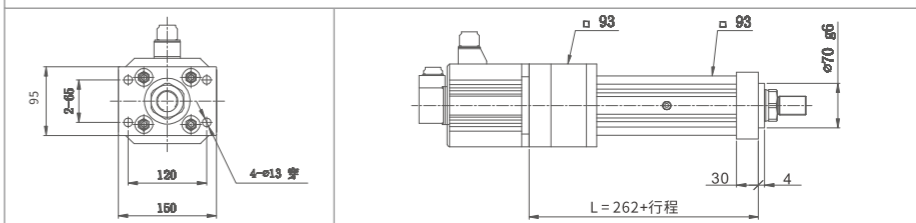
JST-S4
折返式
尾铰安装方式



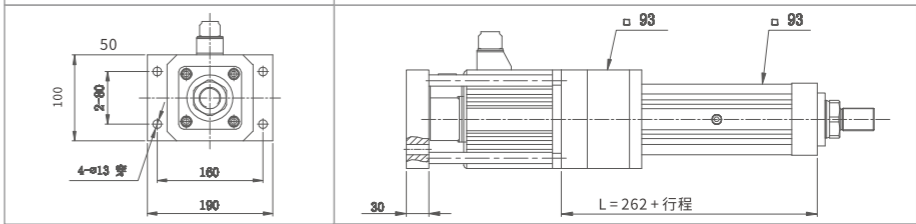
JST-S4
活塞杆端
连接方式



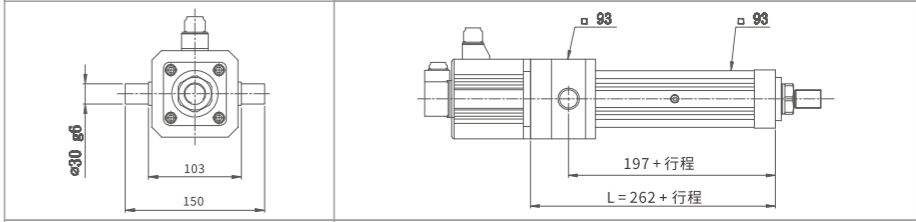
JST-S4
直线式
前法兰安装方式



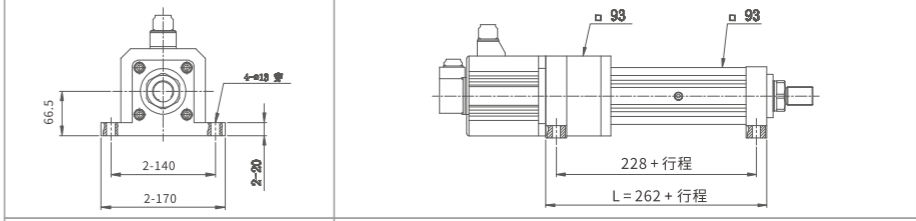
JST-S4
直线式
后法兰安装方式



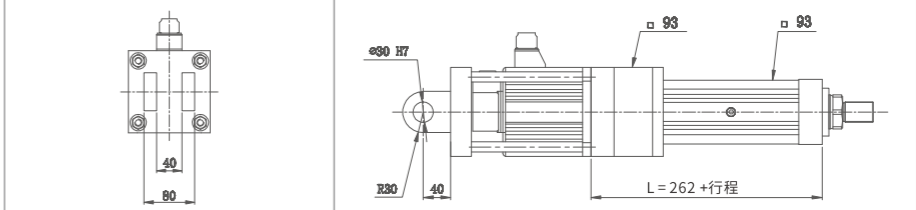
JST-S4
直线式
耳轴安装方式



JST-S4
直线式
侧面安装方式



JST-S4
直线式
尾铰安装方式

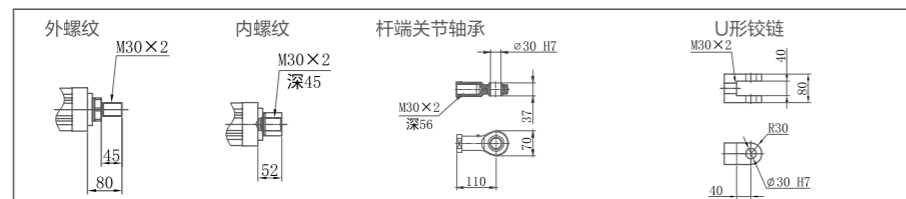


电动缸外形尺寸

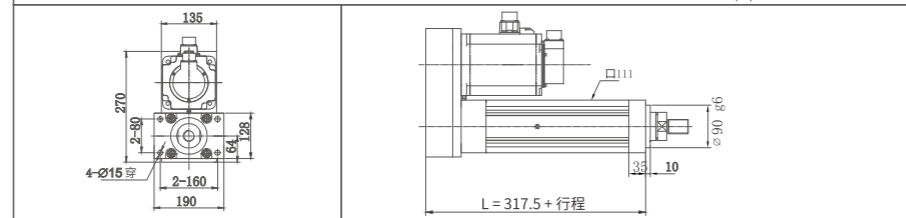
伺服电动缸JST-S4.5系列
S4.5出力40KN



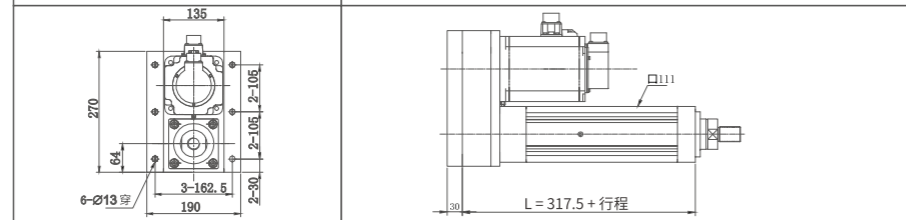
JST-S4.5
活塞杆端
连接方式



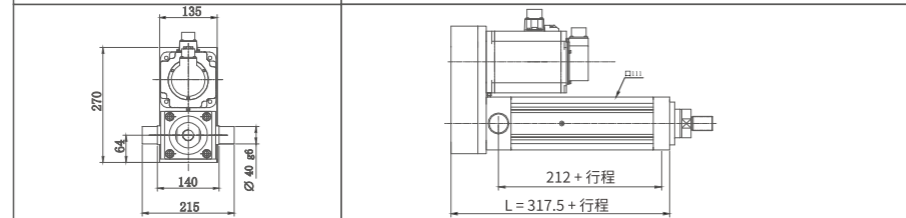
JST-S4.5
折返式
前法兰安装



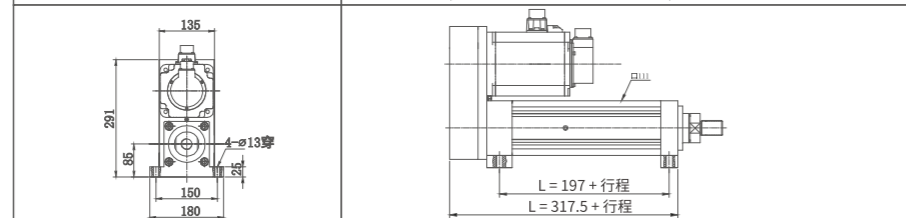
JST-S4.5
折返式
后法兰安装



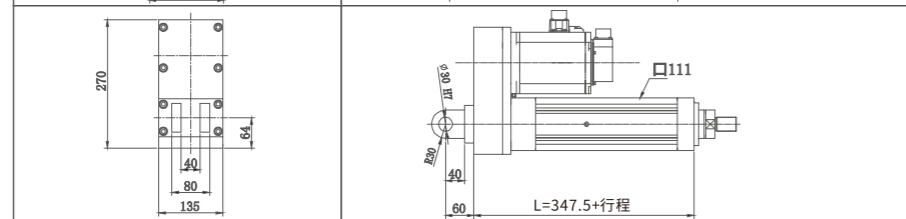
JST-S4.5
折返式
耳轴安装



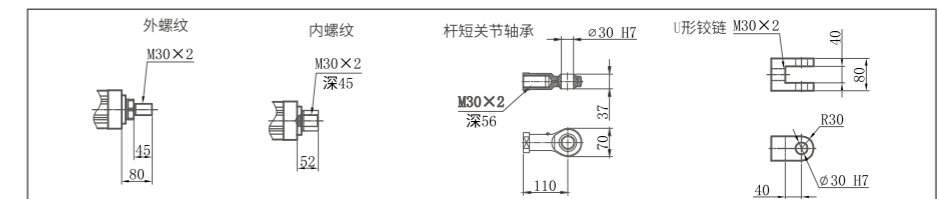
JST-S4.5
折返式
侧面安装



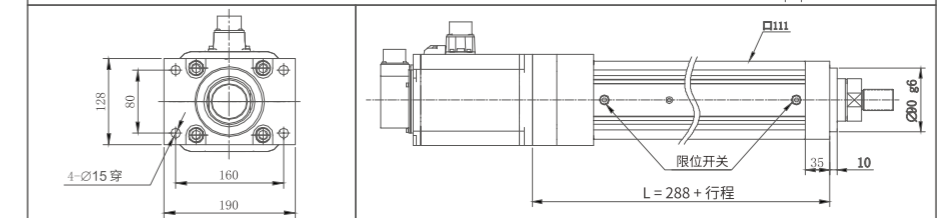
JST-S4.5
折返式
尾铰安装



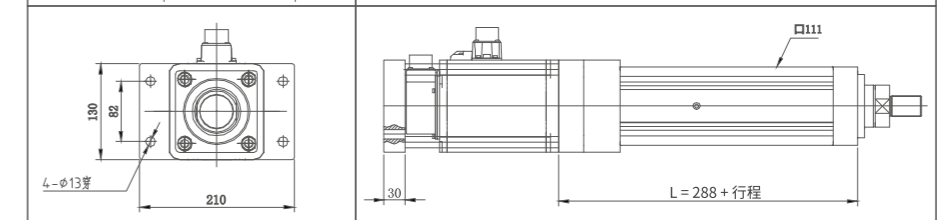
JST-S4.5
活塞杆端
连接方式



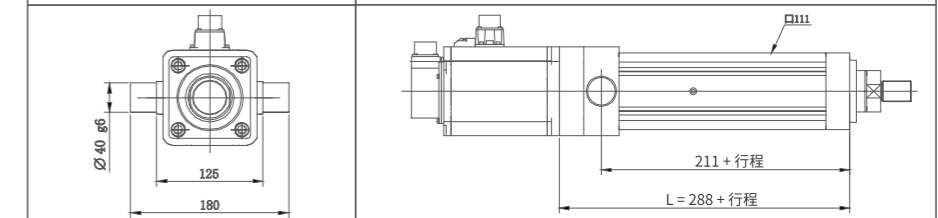
JST-S4.5
直线式
前法兰安装



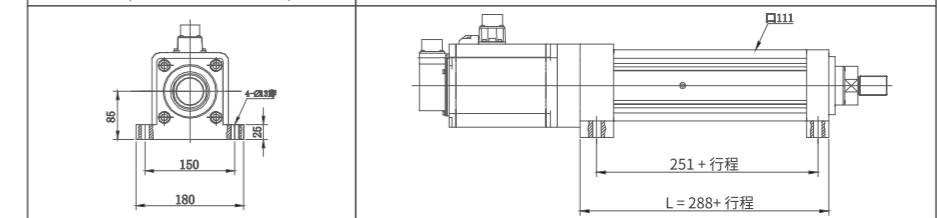
JST-S4.5
直线式
后法兰安装



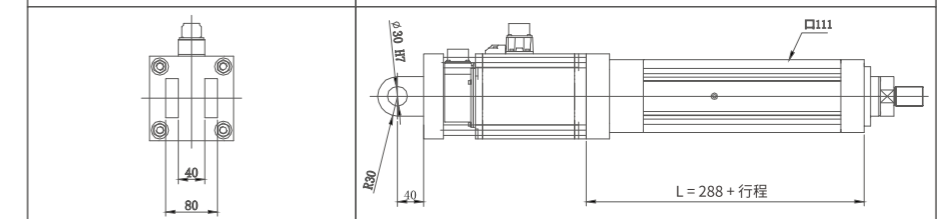
JST-S4.5
直线式
耳轴安装



JST-S4.5
直线式
侧面安装

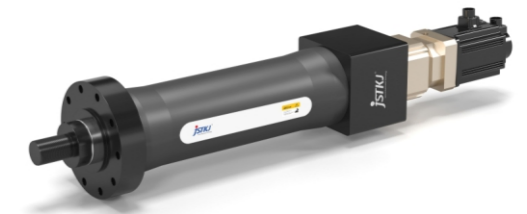


JST-S4.5
直线式
尾铰安装

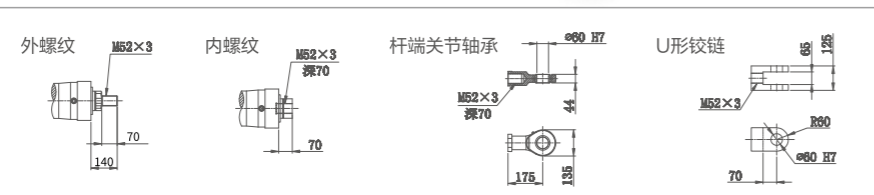


电动缸外形尺寸

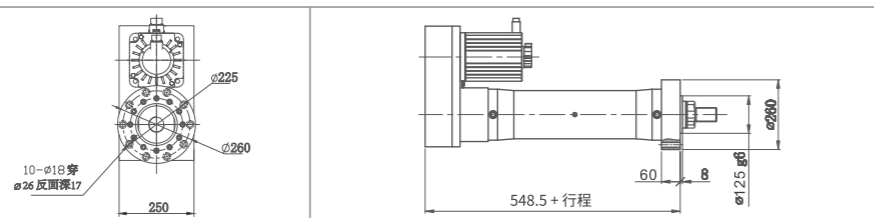
伺服电动缸JST-S7系列
S7 出力150KN



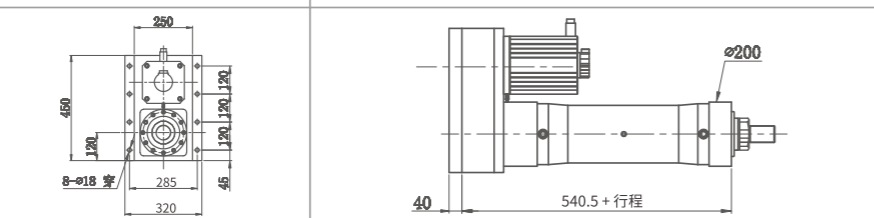
JST-S7
活塞杆端
连接方式



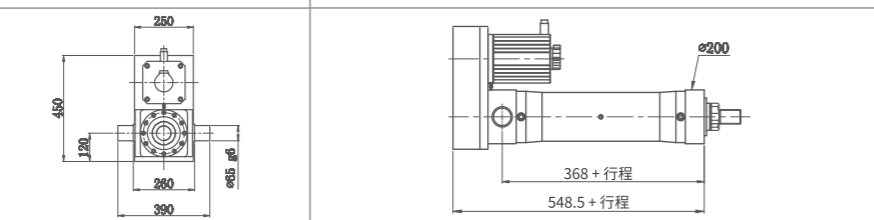
JST-S7
折返式
前法兰安装方式



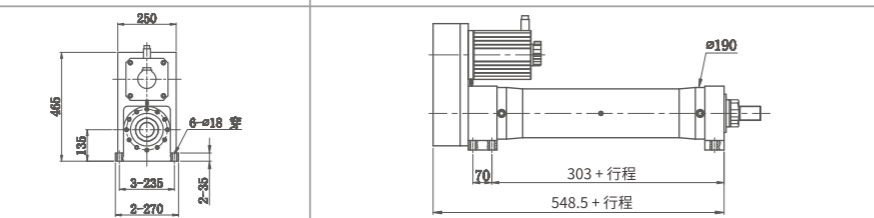
JST-S7
折返式
后法兰安装方式



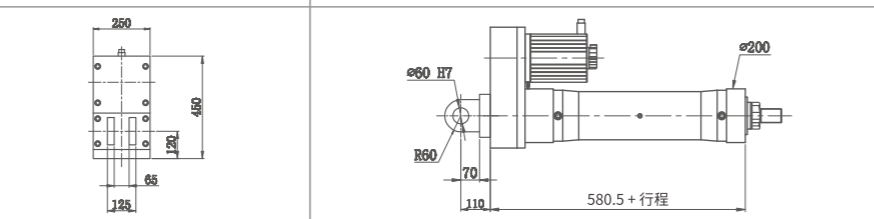
JST-S7
折返式
耳轴安装方式



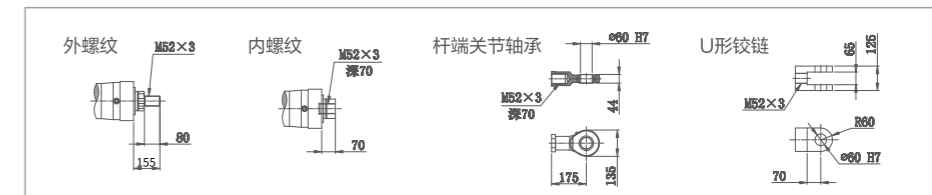
JST-S7
折返式
侧面安装方式



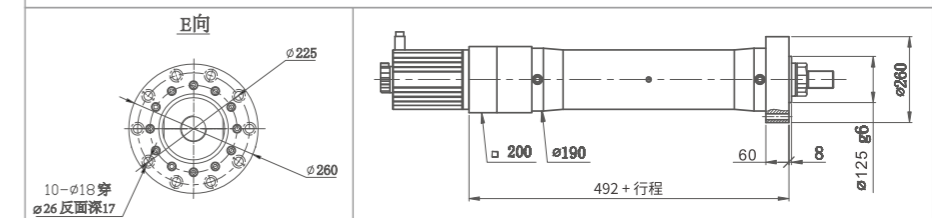
JST-S7
折返式
尾铰安装方式



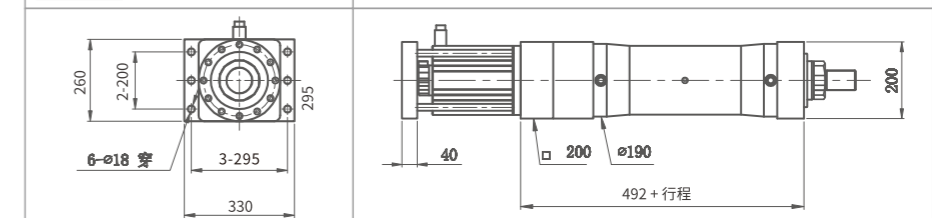
JST-S7
活塞杆端
连接方式



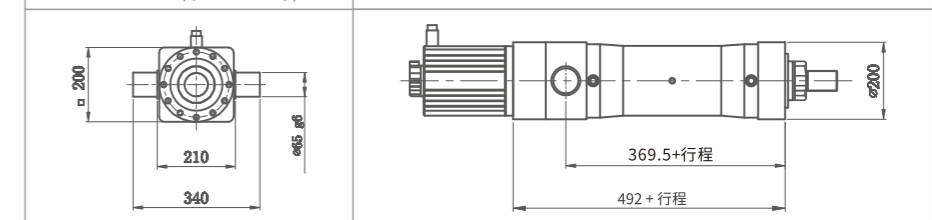
JST-S7
直线式
前法兰安装方式



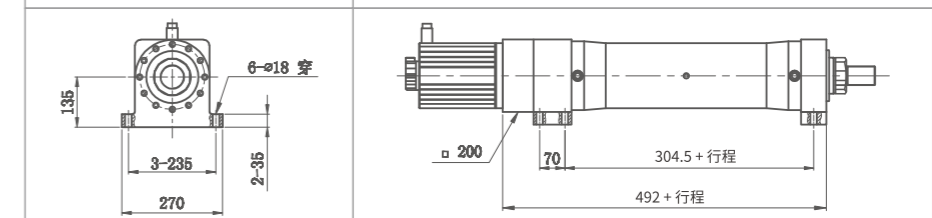
JST-S7
直线式
后法兰安装方式



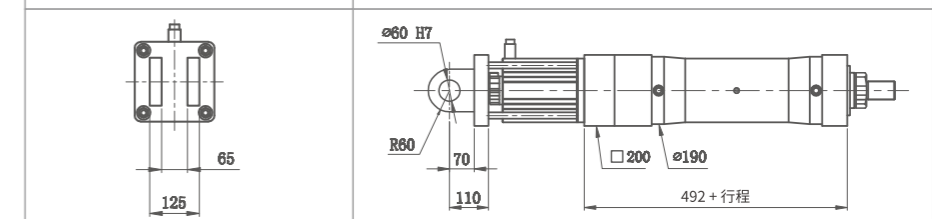
JST-S7
直线式
耳轴安装方式



JST-S7
直线式
侧面安装方式



JST-S7
直线式
尾铰安装方式

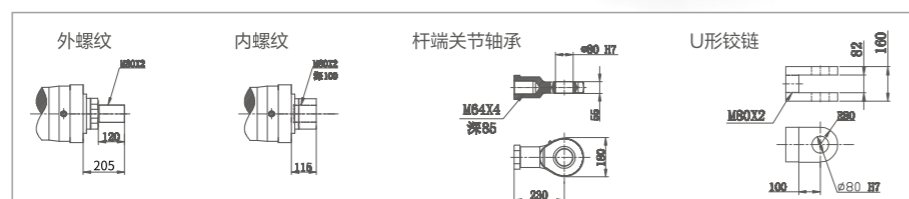


电动缸外形尺寸

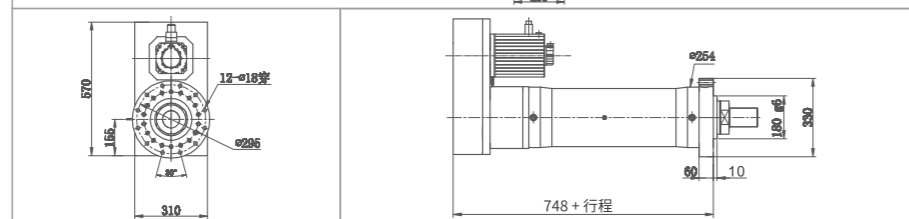
伺服电动缸JST-S9系列
S9 出力350KN



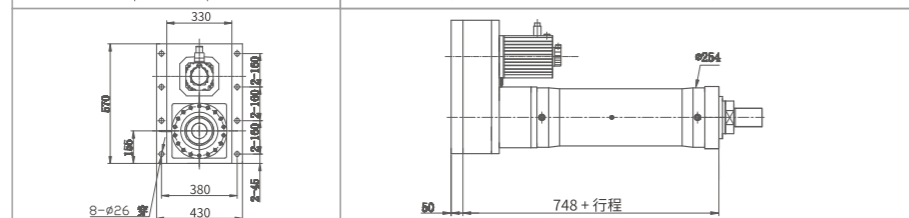
JST-S9
活塞杆端
连接方式



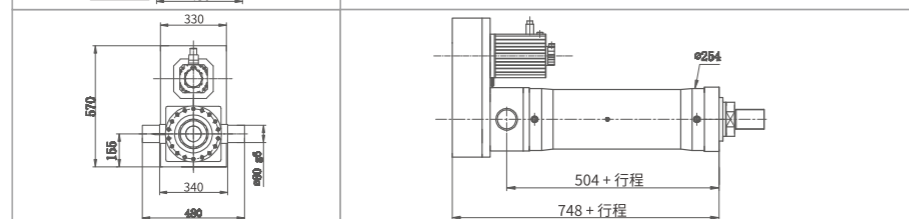
JST-S9
折返式
前法兰安装方式



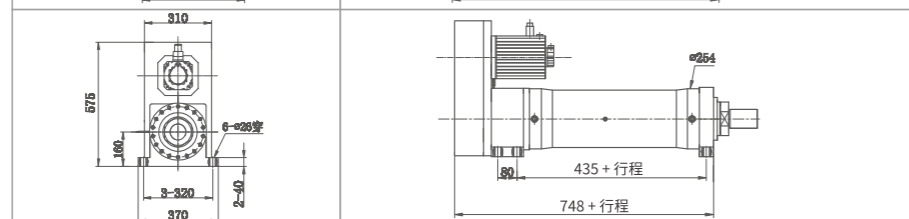
JST-S9
折返式
后法兰安装方式



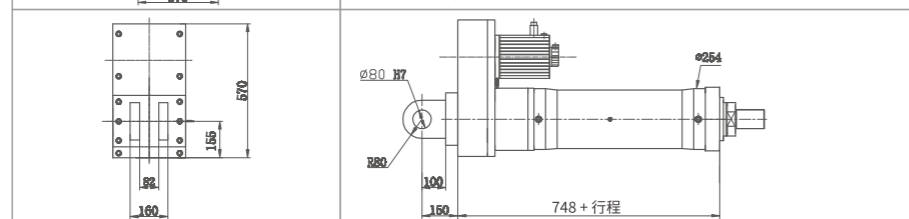
JST-S9
折返式
耳轴安装方式



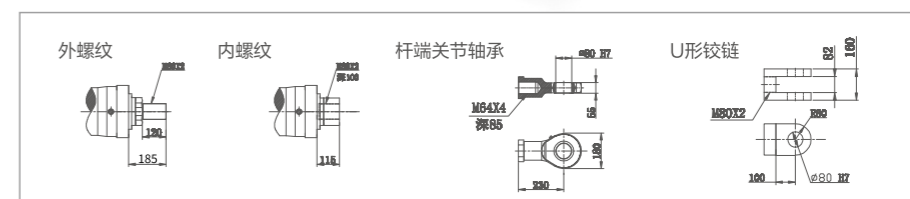
JST-S9
折返式
侧面安装方式



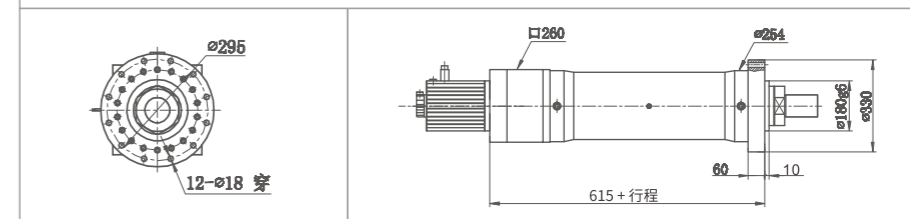
JST-S9
折返式
尾铰安装方式



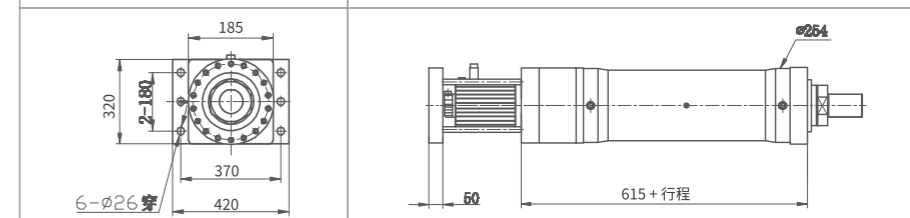
JST-S9
活塞杆端
连接方式



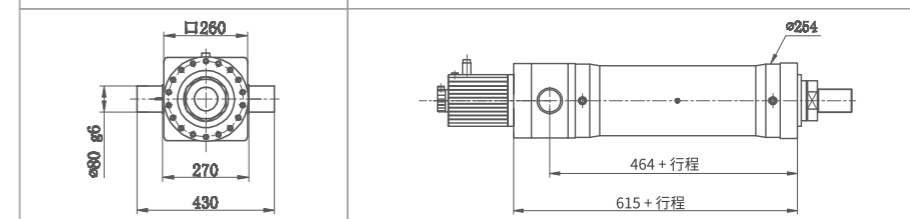
JST-S9
直线式
前法兰安装方式



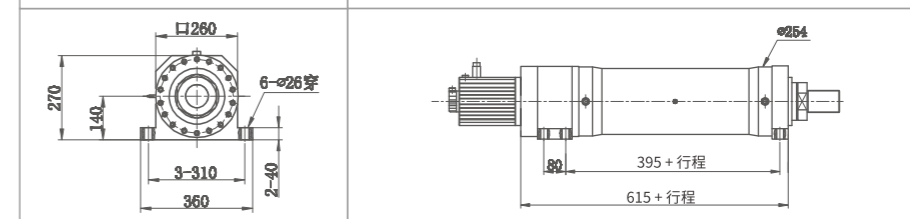
JST-S9
直线式
后法兰安装方式



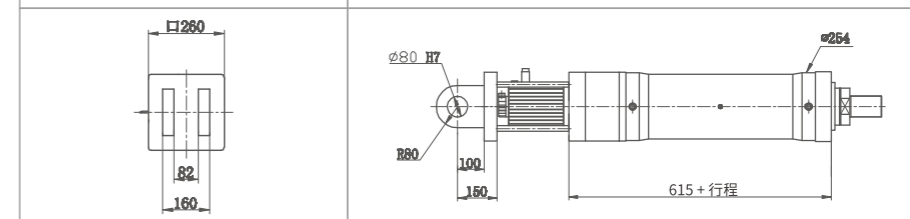
JST-S9
直线式
耳轴安装方式



JST-S9
直线式
侧面安装方式

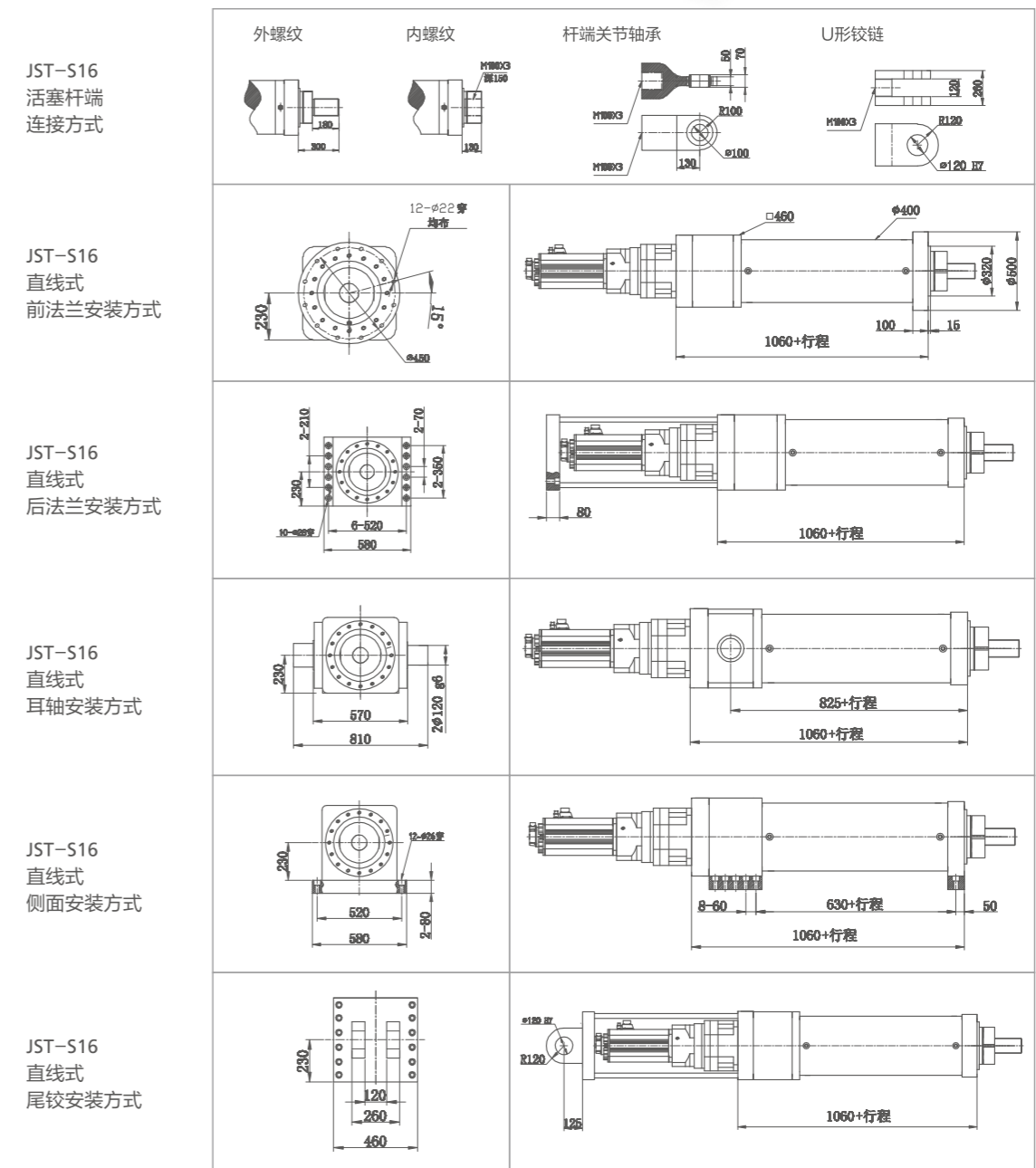
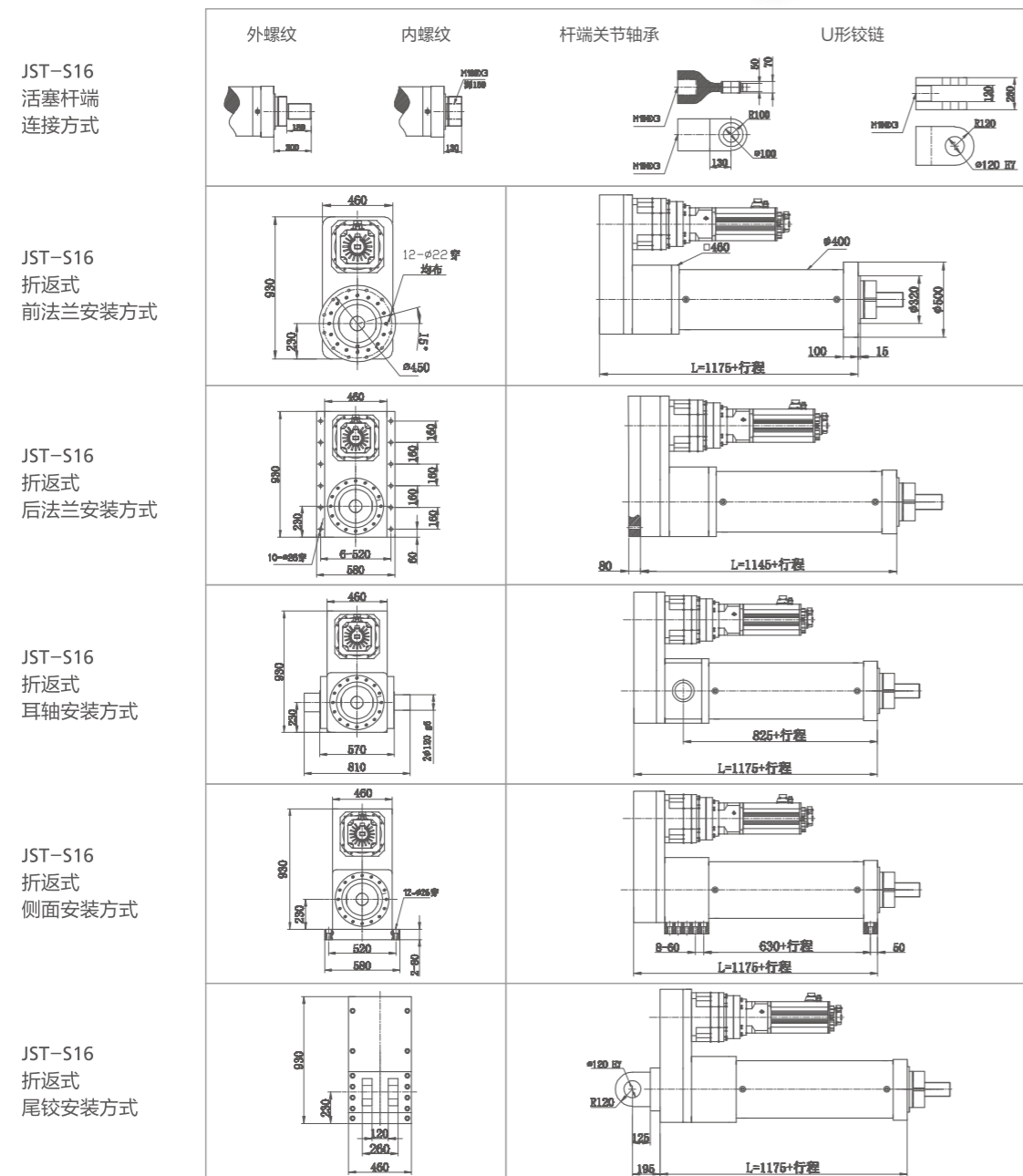
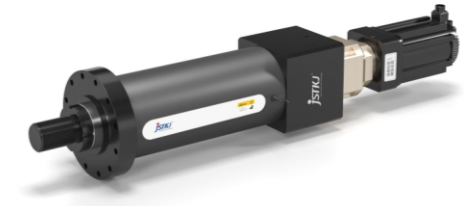


JST-S9
直线式
尾铰安装方式



电动缸外形尺寸

伺服电动缸JST-S16系列
S16 出力2000KN



常用型电动缸规格型号选型表

JST-S1系列											
型号	类型	丝杆导程 (mm)	电机功率 (w)	电机额定转速 (rpm)	减速比	额定出力 (KN)	额定速度 (mm/s)	额定行程 (mm)			
JSTS1-ZX001-F□□-S□□-V□□	直线式	4	50	3000	无	0.21	200	050、100、150、200、250、300、(可选)			
JSTS1-ZX002-F□□-S□□-V□□			100			0.43					
JSTS1-ZX003-F□□-S□□-V□□			200			0.85					
JSTS1-ZX004-F□□-S□□-V□□			400			1.70					
JSTS1-ZX005-F□□-S□□-V□□			5			50			0.17		
JSTS1-ZX006-F□□-S□□-V□□						100			0.34		
JSTS1-ZX007-F□□-S□□-V□□		200				0.68					
JSTS1-ZX008-F□□-S□□-V□□		400				1.38					
JSTS1-ZX009-F□□-S□□-V□□		750				2.56					
JSTS1-ZF001-F□□-S□□-V□□		折返式				4	50		3000	1:1	0.21
JSTS1-ZF002-F□□-S□□-V□□			1:1.5							0.30	133
JSTS1-ZF003-F□□-S□□-V□□			1:1							0.43	200
JSTS1-ZF004-F□□-S□□-V□□	1:1.5		0.64	133							
JSTS1-ZF005-F□□-S□□-V□□	1:1		0.85	200							
JSTS1-ZF006-F□□-S□□-V□□	1:1.5		1.27	133							
JSTS1-ZF007-F□□-S□□-V□□	5		100	1:1	1.70		200				
JSTS1-ZF008-F□□-S□□-V□□				1:1.5	0.17		250				
JSTS1-ZF009-F□□-S□□-V□□				1:1	1.25		167				
JSTS1-ZF010-F□□-S□□-V□□				1:1.5	0.34		250				
JSTS1-ZF011-F□□-S□□-V□□				1:1	0.50		167				
JSTS1-ZF012-F□□-S□□-V□□				1:1.5	0.68		250				
JSTS1-ZF013-F□□-S□□-V□□	5		200	1:1	1.00	167					
JSTS1-ZF014-F□□-S□□-V□□				1:1.5	1.38	250					
JSTS1-ZF015-F□□-S□□-V□□				1:1	2.00	167					
JSTS1-ZF016-F□□-S□□-V□□				1:1.5	2.56	250					

※ 备注：我公司标准配置电机为松下伺服电机，也可根据客户要求选配电机。选配电机种类有：伺服电机、直流电机、步进电机和三相异步电机等。

JST-S2系列											
型号	类型	丝杆导程 (mm)	电机功率 (w)	电机额定转速 (rpm)	减速比	额定出力 (KN)	额定速度 (mm/s)	额定行程 (mm)			
JSTS2-ZX001-F□□-S□□-V□□	直线式	5	400	3000	无	1.38	250	050、100、150、200、250、300、400、450、500、800、1000、(可选)			
JSTS2-ZX002-F□□-S□□-V□□			750			2.56					
JSTS2-ZX003-F□□-S□□-V□□			1000			3.4					
JSTS2-ZX004-F□□-S□□-V□□			1500			5.1					
JSTS2-ZX005-F□□-S□□-V□□			10			400			0.7		
JSTS2-ZX006-F□□-S□□-V□□						750			1.28		
JSTS2-ZX007-F□□-S□□-V□□		1000				1.7					
JSTS2-ZX008-F□□-S□□-V□□		1500				2.55					
JSTS2-ZX009-F□□-S□□-V□□		2000				3.4					
JSTS2-ZF001-F□□-S□□-V□□		折返式				5	400		3000	1:1	1.38
JSTS2-ZF002-F□□-S□□-V□□			1:1.5							2	167
JSTS2-ZF003-F□□-S□□-V□□			1:1.8							2.5	138
JSTS2-ZF004-F□□-S□□-V□□	1:1		2.56	250							
JSTS2-ZF005-F□□-S□□-V□□	1:1.5		3.8	167							
JSTS2-ZF006-F□□-S□□-V□□	1:1.8		4.6	138							
JSTS2-ZF007-F□□-S□□-V□□	1000		1:1	3.4	250						
JSTS2-ZF008-F□□-S□□-V□□			1:1.5	5.1	167						
JSTS2-ZF009-F□□-S□□-V□□			1:1.8	5.1	250						
JSTS2-ZF010-F□□-S□□-V□□			400	1:1	0.7		500				
JSTS2-ZF011-F□□-S□□-V□□				1:1.5	1		333				
JSTS2-ZF012-F□□-S□□-V□□				1:1.8	1.25		278				
JSTS2-ZF013-F□□-S□□-V□□	1:1			1.24	500						
JSTS2-ZF014-F□□-S□□-V□□	750			1:1.5	1.9	333					
JSTS2-ZF015-F□□-S□□-V□□				1:1.8	2.3	278					
JSTS2-ZF016-F□□-S□□-V□□				1:1	1.7	500					
JSTS2-ZF017-F□□-S□□-V□□				10	1000	1:1.5	2.5	333			
JSTS2-ZF018-F□□-S□□-V□□					1:1.8	3.1	278				
JSTS2-ZF019-F□□-S□□-V□□					1:1	2.55	500				
JSTS2-ZF020-F□□-S□□-V□□	1500				1:1.5	3.8	333				
JSTS2-ZF021-F□□-S□□-V□□					1:1.8	4.5	278				
JSTS2-ZF022-F□□-S□□-V□□			1:1		3.4	500					
JSTS2-ZF023-F□□-S□□-V□□			2000	1:1.5	5.1	333					
JSTS2-ZF024-F□□-S□□-V□□				1:1.8	6.1	278					

※ 备注：我公司标准配置电机为松下伺服电机，也可根据客户要求选配电机。选配电机种类有：伺服电机、直流电机、步进电机和三相异步电机等。

JST-S3系列									
型号	类型	丝杆 导程 (mm)	电机 功率 (w)	电机额 定转速 (rpm)	减速比	额定 出力 (KN)	额定 速度 (mm/s)	额定 行程 (mm)	
JSTS3-ZX001-F□□-S□□-V□□	直线式	5	1500	3000	无	5.1	250	050、 100、 150、 200、 250、 300、 400、 450、 500、 800、 1000、 1200、 1500、 (可选)	
JSTS3-ZX002-F□□-S□□-V□□			2000			6.8			
JSTS3-ZX003-F□□-S□□-V□□			1500			2.54			
JSTS3-ZX004-F□□-S□□-V□□			2000			3.4			
JSTS3-ZX005-F□□-S□□-V□□		10	3000			5.1	500		
JSTS3-ZX006-F□□-S□□-V□□			4000			6.7			
JSTS3-ZX007-F□□-S□□-V□□			5000			8.4			
JSTS3-ZX008-F□□-S□□-V□□			5			1000	5.1		167
JSTS3-ZX009-F□□-S□□-V□□						1500	7.6		
JSTS3-ZX010-F□□-S□□-V□□						1000	2.56		
JSTS3-ZX011-F□□-S□□-V□□		1500				3.8			
JSTS3-ZX012-F□□-S□□-V□□		10	2000			5.1	333		
JSTS3-ZX013-F□□-S□□-V□□			2500			6.3			
JSTS3-ZX014-F□□-S□□-V□□			3000			7.6			
JSTS3-ZF001-F□□-S□□-V□□	折返式		5	1500	3000	1:1	5.1	250	
JSTS3-ZF002-F□□-S□□-V□□		2000		1:1.5		7.6	167		
JSTS3-ZF003-F□□-S□□-V□□		1500		1:1.1		6.8	250		
JSTS3-ZF004-F□□-S□□-V□□				1:1		2.54	500		
JSTS3-ZF005-F□□-S□□-V□□			1:1.5	3.8		333			
JSTS3-ZF006-F□□-S□□-V□□			1:2	5.1		250			
JSTS3-ZF007-F□□-S□□-V□□			2000	1:1		3.4	250		
JSTS3-ZF008-F□□-S□□-V□□				1:1.5		5.1	333		
JSTS3-ZF009-F□□-S□□-V□□		1:2		6.8		250			
JSTS3-ZF010-F□□-S□□-V□□		1:1		5.1		500			
JSTS3-ZF011-F□□-S□□-V□□		3000	1:1.5	7.6		333			
JSTS3-ZF012-F□□-S□□-V□□			1:2	10		250			
JSTS3-ZF013-F□□-S□□-V□□			4000	1:1		6.7	500		

※ 备注：我公司标准配置电机为松下伺服电机，也可根据客户要求选配电机。选配电机种类有：伺服电机、直流电机、步进电机和三相异步电机等。

JST-S3系列								
型号	类型	丝杆 导程 (mm)	电机 功率 (w)	电机额 定转速 (rpm)	减速比	额定 出力 (KN)	额定 速度 (mm/s)	额定 行程 (mm)
JSTS3-ZF014-F□□-S□□-V□□	折返式	10	4000	3000	1:1.5	10	333	050、 100、 150、 200、 250、 300、 400、 450、 500、 800、 1000、 1200、 1500、 (可选)
JSTS3-ZF015-F□□-S□□-V□□			5000		1:1	8.4	500	
JSTS3-ZF016-F□□-S□□-V□□					1:1.5	12.6	333	
JSTS3-ZF017-F□□-S□□-V□□			5		1000	1:1	5.1	
JSTS3-ZF018-F□□-S□□-V□□		1:1.5		7.6		111		
JSTS3-ZF019-F□□-S□□-V□□		1:1.1		7.6		167		
JSTS3-ZF020-F□□-S□□-V□□		1000		1:1		2.56	333	
JSTS3-ZF021-F□□-S□□-V□□			1:1.5	3.8	222			
JSTS3-ZF022-F□□-S□□-V□□			1:2	5.1	167			
JSTS3-ZF023-F□□-S□□-V□□			1500	1:1	3.8	333		
JSTS3-ZF024-F□□-S□□-V□□		1:1.5		5.7	222			
JSTS3-ZF025-F□□-S□□-V□□		1:2		7.6	167			
JSTS3-ZF026-F□□-S□□-V□□		2000		1:1	5.1	333		
JSTS3-ZF027-F□□-S□□-V□□			1:1.5	7.6	222			
JSTS3-ZF028-F□□-S□□-V□□	1:2		10	167				
JSTS3-ZF029-F□□-S□□-V□□	2500		1:1	6.3	333			
JSTS3-ZF030-F□□-S□□-V□□		1:1.5	9.4	222				
JSTS3-ZF031-F□□-S□□-V□□		3000	1:1	7.6	333			
JSTS3-ZF032-F□□-S□□-V□□			1:1.5	11.4	222			

※ 备注：我公司标准配置电机为松下伺服电机，也可根据客户要求选配电机。选配电机种类有：伺服电机、直流电机、步进电机和三相异步电机等。

JST-S4系列										
型号	类型	丝杆 导程 (mm)	电机 功率 (w)	电机额 定转速 (rpm)	减速比	额定 出力 (KN)	额定 速度 (mm/s)	额定 行程 (mm)		
JSTS4-ZX001-F□□-S□□-V□□	直线式	5	1500	3000	无	5.1	250	050、 100、 150、 200、 250、 300、 400、 450、 500、 800、 1000、 1200、 1500、 (可选)		
JSTS4-ZX002-F□□-S□□-V□□			2000			6.8				
JSTS4-ZX003-F□□-S□□-V□□			3000			10				
JSTS4-ZX004-F□□-S□□-V□□		10	2000			3.4	500		3.4	
JSTS4-ZX005-F□□-S□□-V□□			3000			5.1			5.1	
JSTS4-ZX006-F□□-S□□-V□□			4000			6.7			6.7	
JSTS4-ZX007-F□□-S□□-V□□		5000	8.1	8.1						
JSTS4-ZX008-F□□-S□□-V□□		5	1000	2000	无	5.1	167			
JSTS4-ZX009-F□□-S□□-V□□			1500			7.6			7.6	
JSTS4-ZX010-F□□-S□□-V□□			2000			10			10	
JSTS4-ZX011-F□□-S□□-V□□		10	1500			3.5	333		3.5	
JSTS4-ZX012-F□□-S□□-V□□			2000			5.1			5.1	
JSTS4-ZX013-F□□-S□□-V□□			2500			6.3			6.3	
JSTS4-ZX014-F□□-S□□-V□□			3000	7.6	7.6					
JSTS4-ZX015-F□□-S□□-V□□			3500	8.8	8.8					
JSTS4-ZX016-F□□-S□□-V□□			4000	10	10					
JSTS4-ZF001-F□□-S□□-V□□		折返式	5	1500	3000	1:1	5.1		250	1000、 1200、 1500、 (可选)
JSTS4-ZF002-F□□-S□□-V□□						1:1.5	7.6		167	
JSTS4-ZF003-F□□-S□□-V□□	1:2					10	125			
JSTS4-ZF004-F□□-S□□-V□□	1:1			6.8		250				
JSTS4-ZF005-F□□-S□□-V□□	2000			1:1.5		10	167			
JSTS4-ZF006-F□□-S□□-V□□				1:1		10	250			
JSTS4-ZF007-F□□-S□□-V□□			10	3000	1:1	3.4	500			
JSTS4-ZF008-F□□-S□□-V□□	2000			1:1.5	5.1	333				
JSTS4-ZF009-F□□-S□□-V□□				1:2	7.6	250				
JSTS4-ZF010-F□□-S□□-V□□			5	3000	1:1	10	500			
JSTS4-ZF011-F□□-S□□-V□□	1:1.5				6.7	333				

※ 备注：我公司标准配置电机为松下伺服电机，也可根据客户要求选配电机。选配电机种类有：伺服电机、直流电机、步进电机和三相异步电机等。

JST-S4系列									
型号	类型	丝杆 导程 (mm)	电机 功率 (w)	电机额 定转速 (rpm)	减速比	额定 出力 (KN)	额定 速度 (mm/s)	额定 行程 (mm)	
JSTS4-ZF012-F□□-S□□-V□□	折返式	10	3000	3000	1:2	10	250	050、 100、 150、 200、 250、 300、 400、 450、 500、 800、 1000、 1200、 1500、 (可选)	
JSTS4-ZF013-F□□-S□□-V□□					1:1	13.4	500		
JSTS4-ZF014-F□□-S□□-V□□					1:1.5	8.4	333		
JSTS4-ZF015-F□□-S□□-V□□			5000		1:2	12.6	250		
JSTS4-ZF016-F□□-S□□-V□□					1:1	16.8	300		
JSTS4-ZF017-F□□-S□□-V□□					1:1.5	5.1	333		
JSTS4-ZF018-F□□-S□□-V□□			1:2	7.6	250				
JSTS4-ZF019-F□□-S□□-V□□			5	1000	2000	1:1	10		333
JSTS4-ZF020-F□□-S□□-V□□						1:1.5	7.6		222
JSTS4-ZF021-F□□-S□□-V□□						1:2	11		167
JSTS4-ZF022-F□□-S□□-V□□				1500		1:1	2.56		333
JSTS4-ZF023-F□□-S□□-V□□						1:1.5	3.8		222
JSTS4-ZF024-F□□-S□□-V□□		1:1				5.1	333		
JSTS4-ZF025-F□□-S□□-V□□		10	1000	2000	1:1.5	3.8	222		
JSTS4-ZF026-F□□-S□□-V□□					1:2	5.7	333		
JSTS4-ZF027-F□□-S□□-V□□					1:1	5.1	222		
JSTS4-ZF028-F□□-S□□-V□□			1500		1:1.5	7.6	167		
JSTS4-ZF029-F□□-S□□-V□□					1:2	10	333		
JSTS4-ZF030-F□□-S□□-V□□					1:1	6.3	222		
JSTS4-ZF031-F□□-S□□-V□□		3000	2000	2000	1:1.5	9.4	278		
JSTS4-ZF032-F□□-S□□-V□□					1:2	12.5	167		
JSTS4-ZF033-F□□-S□□-V□□					1:1	7.6	333		
JSTS4-ZF034-F□□-S□□-V□□			2500		1:1.5	11.4	222		
JSTS4-ZF035-F□□-S□□-V□□					1:2	15	167		
JSTS4-ZF036-F□□-S□□-V□□	1:1				8.8	333			
JSTS4-ZF037-F□□-S□□-V□□	3000	3000	3000	1:1.5	13.2	222			
JSTS4-ZF038-F□□-S□□-V□□				1:2	17.7	167			
JSTS4-ZF039-F□□-S□□-V□□				1:1	10	333			
JSTS4-ZF040-F□□-S□□-V□□				1:1.5	15	222			

※ 备注：我公司标准配置电机为松下伺服电机，也可根据客户要求选配电机。选配电机种类有：伺服电机、直流电机、步进电机和三相异步电机等。

JST-S4.5系列								
型号	类型	丝杆导程 (mm)	电机功率 (w)	电机额定转速 (rpm)	减速比	额定出力 (KN)	额定速度 (mm/s)	额定行程 (mm)
JSTS4.5-ZX001-F□□-S□□-V□□	直线式	5	1500	3000	无	5.1	250	050、100、150、200、250、300、400、450、500、800、1000、1200、1500、(可选)
JSTS4.5-ZX002-F□□-S□□-V□□			2000			6.8		
JSTS4.5-ZX003-F□□-S□□-V□□			3000			10		
JSTS4.5-ZX004-F□□-S□□-V□□		10	2000	2000	3.4	500		
JSTS4.5-ZX005-F□□-S□□-V□□			3000		5.1			
JSTS4.5-ZX006-F□□-S□□-V□□			4000		6.7			
JSTS4.5-ZX007-F□□-S□□-V□□			5000		8.1			
JSTS4.5-ZX008-F□□-S□□-V□□		5	1000	2000	5.1	167		
JSTS4.5-ZX009-F□□-S□□-V□□			1500		7.6			
JSTS4.5-ZX010-F□□-S□□-V□□			2000		10			
JSTS4.5-ZX0011-F□□-S□□-V□□		10	1500	2000	3.5	333		
JSTS4.5-ZX0012-F□□-S□□-V□□			2000		5.1			
JSTS4.5-ZX0013-F□□-S□□-V□□			2500		6.3			
JSTS4.5-ZX0014-F□□-S□□-V□□			3000		7.6			
JSTS4.5-ZX0015-F□□-S□□-V□□			3500		8.8			
JSTS4.5-ZX0016-F□□-S□□-V□□		4000	10					
JSTS4.5-ZF001-F□□-S□□-V□□	折返式	5	1500	3000	1:1	5.1	250	
JSTS4.5-ZF002-F□□-S□□-V□□					1:1.5	7.6	167	
JSTS4.5-ZF003-F□□-S□□-V□□					1:2	10	125	
JSTS4.5-ZF004-F□□-S□□-V□□		10	2000	1:1	6.8	250		
JSTS4.5-ZF005-F□□-S□□-V□□				1:1.5	10	167		
JSTS4.5-ZF006-F□□-S□□-V□□				1:1	10	250		
JSTS4.5-ZF007-F□□-S□□-V□□				1:1	3.4	500		
JSTS4.5-ZF008-F□□-S□□-V□□		5	2000	1:1.5	5.1	333		
JSTS4.5-ZF009-F□□-S□□-V□□				1:2	7.6	250		
JSTS4.5-ZF010-F□□-S□□-V□□				1:1	10	500		
JSTS4.5-ZF011-F□□-S□□-V□□				1:1.5	6.7	333		

※ 备注：我公司标准配置电机为松下伺服电机，也可根据客户要求选配电机。选配电机种类有：伺服电机、直流电机、步进电机和三相异步电机等。

JST-S4.5系列								
型号	类型	丝杆导程 (mm)	电机功率 (w)	电机额定转速 (rpm)	减速比	额定出力 (KN)	额定速度 (mm/s)	额定行程 (mm)
JSTS4.5-ZF0012-F□□-S□□-V□□	折返式	10	3000	3000	1:2	10	250	050、100、150、200、250、300、400、450、500、800、1000、1200、1500、1800、(可选)
JSTS4.5-ZF0013-F□□-S□□-V□□					1:1	13.4	500	
JSTS4.5-ZF0014-F□□-S□□-V□□			4000		1:1.5	8.4	333	
JSTS4.5-ZF0015-F□□-S□□-V□□					1:2	12.6	250	
JSTS4.5-ZF0016-F□□-S□□-V□□					1:1	16.8	300	
JSTS4.5-ZF0017-F□□-S□□-V□□			5000		1:1.5	5.1	333	
JSTS4.5-ZF0018-F□□-S□□-V□□		1:2		7.6	250			
JSTS4.5-ZF0019-F□□-S□□-V□□		1:1		10	333			
JSTS4.5-ZF0020-F□□-S□□-V□□		5	1000	2000	1:1.5	7.6	222	
JSTS4.5-ZF0021-F□□-S□□-V□□					1:2	11	167	
JSTS4.5-ZF0022-F□□-S□□-V□□					1:1	2.56	333	
JSTS4.5-ZF0023-F□□-S□□-V□□		1500	1:1.5		3.8	222		
JSTS4.5-ZF0024-F□□-S□□-V□□			1:1		5.1	333		
JSTS4.5-ZF0025-F□□-S□□-V□□			1:1.5		3.8	222		
JSTS4.5-ZF0026-F□□-S□□-V□□		1000	1000	1:1	5.1	333		
JSTS4.5-ZF0027-F□□-S□□-V□□				1:2	5.7	333		
JSTS4.5-ZF0028-F□□-S□□-V□□				1:1	5.1	222		
JSTS4.5-ZF0029-F□□-S□□-V□□		1500		1:1.5	7.6	167		
JSTS4.5-ZF0030-F□□-S□□-V□□				1:2	10	333		
JSTS4.5-ZF0031-F□□-S□□-V□□				1:1	6.3	222		
JSTS4.5-ZF0032-F□□-S□□-V□□		2000	2000	1:1.5	9.4	278		
JSTS4.5-ZF0033-F□□-S□□-V□□				1:2	12.5	167		
JSTS4.5-ZF0034-F□□-S□□-V□□				1:1	7.6	333		
JSTS4.5-ZF0035-F□□-S□□-V□□		2500		1:1.5	11.4	222		
JSTS4.5-ZF0036-F□□-S□□-V□□	1:2			15	167			
JSTS4.5-ZF0037-F□□-S□□-V□□	1:1			8.8	333			
JSTS4.5-ZF0038-F□□-S□□-V□□	3000	3000	1:1.5	13.2	222			
JSTS4.5-ZF0039-F□□-S□□-V□□			1:2	17.7	167			
JSTS4.5-ZF0040-F□□-S□□-V□□			1:1	10	333			
	3500		1:1.5	15	222			

※ 备注：我公司标准配置电机为松下伺服电机，也可根据客户要求选配电机。选配电机种类有：伺服电机、直流电机、步进电机和三相异步电机等。

JST-S5系列

型号	类型	丝杆 导程 (mm)	电机 功率 (w)	电机额 定转速 (rpm)	减速比	额定 出力 (KN)	额定 速度 (mm/s)	额定 行程 (mm)	
JSTS5-ZX001-F□□-S□□-V□□	直线式	10	5000	2000	无	12.7	333	050、 100、 150、 200、 250、 300、 400、 450、 500、 800、 1000、 1200、 1500、 2000、 3000、 (可选)	
JSTS5-ZX002-F□□-S□□-V□□			7500	1500		25.6	250		
JSTS5-ZX003-F□□-S□□-V□□			5000	2000		10.5	400		
JSTS5-ZX004-F□□-S□□-V□□		12	7500	1500		21.3	300		
JSTS5-ZX005-F□□-S□□-V□□			20	5000		2000	6.3		666
JSTS5-ZX006-F□□-S□□-V□□				7500		1500	12.8		500
JSTS5-ZF001-F□□-S□□-V□□	折返式	10	5000	2000	1:1	12.7	333		
JSTS5-ZF002-F□□-S□□-V□□					1:1.5	19	222		
JSTS5-ZF003-F□□-S□□-V□□					1:2	25.4	167		
JSTS5-ZF004-F□□-S□□-V□□			7500	1500	1:1	25.6	250		
JSTS5-ZF005-F□□-S□□-V□□					1:1.5	38.4	167		
JSTS5-ZF006-F□□-S□□-V□□					1:1	10.5	400		
JSTS5-ZF007-F□□-S□□-V□□		12	5000	2000	1:1.5	15.8	267		
JSTS5-ZF008-F□□-S□□-V□□					1:2	21	200		
JSTS5-ZF009-F□□-S□□-V□□					1:1	21.3	300		
JSTS5-ZF010-F□□-S□□-V□□			7500	1500	1:1.5	32	200		
JSTS5-ZF011-F□□-S□□-V□□					1:2	4.2	150		
JSTS5-ZF012-F□□-S□□-V□□					1:1	6.3	666		
JSTS5-ZF013-F□□-S□□-V□□		20	5000	2000	1:1.5	9.5	444		
JSTS5-ZF014-F□□-S□□-V□□					1:2	12.7	333		
JSTS5-ZF015-F□□-S□□-V□□					1:1	12.8	500		
JSTS5-ZF016-F□□-S□□-V□□			7500	1500	1:1.5	19.2	333		
JSTS5-ZF017-F□□-S□□-V□□					1:2	25.6	250		

※ 备注：我公司标准配置电机为松下伺服电机，也可根据客户要求选配电机。选配电机种类有：伺服电机、直流电机、步进电机和三相异步电机等。

JST-S7系列

型号	类型	丝杆 导程 (mm)	电机 功率 (kw)	电机额 定转速 (rpm)	减速比	额定 出力 (KN)	额定 速度 (mm/s)	额定 行程 (mm)		
JSTS7-ZX001-F□□-S□□-V□□	直线式	10	7.5	1500	无	25	250	050、 100、 150、 200、 250、 300、 400、 450、 500、 800、 1000、 1200、 1500、 2000、 3000、 (可选)		
JSTS7-ZX002-F□□-S□□-V□□			11			37	250			
JSTS7-ZX003-F□□-S□□-V□□			20			7.5	12		500	
JSTS7-ZX004-F□□-S□□-V□□						11	18		500	
JSTS7-ZF001-F□□-S□□-V□□	折返式	10	7.5	1500	1:1	25	250			
JSTS7-ZF002-F□□-S□□-V□□					1:1.5	38	166			
JSTS7-ZF003-F□□-S□□-V□□					1:2	50	125			
JSTS7-ZF004-F□□-S□□-V□□					11	1500	1:1		37	250
JSTS7-ZF005-F□□-S□□-V□□							1:1.5		56	167
JSTS7-ZF006-F□□-S□□-V□□							1:2		75	125
JSTS7-ZF007-F□□-S□□-V□□		15	1500	1:1	50	250				
JSTS7-ZF008-F□□-S□□-V□□				1:1.5	76	167				
JSTS7-ZF009-F□□-S□□-V□□				1:2	102	125				
JSTS7-ZF010-F□□-S□□-V□□				20	7.5	1500	1:1		12	500
JSTS7-ZF011-F□□-S□□-V□□							1:1.5		19	333
JSTS7-ZF012-F□□-S□□-V□□							1:2		25	250
JSTS7-ZF013-F□□-S□□-V□□		11	1500				1:1		18	500
JSTS7-ZF014-F□□-S□□-V□□							1:1.5		28	333
JSTS7-ZF015-F□□-S□□-V□□							1:2	37	250	
JSTS7-ZF016-F□□-S□□-V□□		15	1500	1:1	25	500				
JSTS7-ZF017-F□□-S□□-V□□				1:1.5	38	333				
JSTS7-ZF018-F□□-S□□-V□□				1:2	50	250				

※ 备注：1.我司标配电机为松下伺服电机，也可根据客户要求选配电机。选配电机类型有：伺服电机，直流电机，步进电机和三相异步电机等。
2.可以选择其他规格导程。请联系我们了解更多详情。
3.可以选择其他推力与速度，以及减速比或者加装精密行星减速机。请联系我们了解更多详情。

JST-S9系列

型号	类型	丝杆 导程 (mm)	电机 功率 (kw)	电机额 定转速 (rpm)	减速比	额定 出力 (KN)	额定 速度 (mm/s)	额定 行程 (mm)
JSTS9-ZX001-F□□-S□□-V□□	直线式	10	11	1500	无	37	250	050、 100、 150、 200、 250、 300、 400、 450、 500、 800、 1000、 1200、 1500、 2000、 3000、 (可选)
JSTS9-ZX002-F□□-S□□-V□□						50	250	
JSTS9-ZX003-F□□-S□□-V□□		20	11			18	500	
JSTS9-ZX004-F□□-S□□-V□□			15			25	500	
JSTS9-ZF001-F□□-S□□-V□□	折返式	10	11	1500	1:1	37	250	
JSTS9-ZF002-F□□-S□□-V□□					1:1.5	56	166	
JSTS9-ZF003-F□□-S□□-V□□					1:2	74	125	
JSTS9-ZF004-F□□-S□□-V□□			1:1		50	250		
JSTS9-ZF005-F□□-S□□-V□□			1:1.5		76	167		
JSTS9-ZF006-F□□-S□□-V□□			1:2		101	125		
JSTS9-ZF007-F□□-S□□-V□□		30	800	1:1	170	133		
JSTS9-ZF008-F□□-S□□-V□□				1:1.5	250	88		
JSTS9-ZF009-F□□-S□□-V□□				1:2	350	66		
JSTS9-ZF010-F□□-S□□-V□□		20	11	1500	1:1	18	500	
JSTS9-ZF011-F□□-S□□-V□□					1:1.5	28	333	
JSTS9-ZF012-F□□-S□□-V□□					1:2	35	250	
JSTS9-ZF013-F□□-S□□-V□□			1:1		25	500		
JSTS9-ZF014-F□□-S□□-V□□			1:1.5		35	333		
JSTS9-ZF015-F□□-S□□-V□□			1:2		50	250		
JSTS9-ZF016-F□□-S□□-V□□		30	800	1:1	85	266		
JSTS9-ZF017-F□□-S□□-V□□				1:1.5	125	177		
JSTS9-ZF018-F□□-S□□-V□□				1:2	170	133		

※ 备注: 1.我司标配电机为松下伺服电机,也可根据客户要求选配电机。选配电机类型有:伺服电机,直流电机,步进电机和三相异步电机等。
2.可以选择其他规格导程。请联系我们了解更多详情。
3.可以选择其他推力与速度,以及减速比或者加装精密行星减速机。请联系我们了解更多详情。

JST-S12系列

型号	类型	丝杆 导程 (mm)	电机 功率 (kw)	电机额 定转速 (rpm)	减速比	额定 出力 (KN)	额定 速度 (mm/s)	额定 行程 (mm)	
JSTS12-ZX001-F□□-S□□-V□□	直线式	25	15	1500	15	300	41	050、 100、 150、 200、 250、 300、 400、 450、 500、 800、 1000、 1200、 1500、 2000、 3000、 4000、 5000、 (可选)	
JSTS12-ZX002-F□□-S□□-V□□					20	400	32		
JSTS12-ZX003-F□□-S□□-V□□					40	700	16		
JSTS12-ZX004-F□□-S□□-V□□		25	30		1500	10	500		63
JSTS12-ZX005-F□□-S□□-V□□						15	600		42
JSTS12-ZX006-F□□-S□□-V□□						20	700		32
JSTS12-ZF001-F□□-S□□-V□□	折返式	25	15	1500		15	300		41
JSTS12-ZF002-F□□-S□□-V□□						20	400		32
JSTS12-ZF003-F□□-S□□-V□□						40	700		16
JSTS12-ZF004-F□□-S□□-V□□		25	30		1500	10	500		63
JSTS12-ZF005-F□□-S□□-V□□						15	600		42
JSTS12-ZF006-F□□-S□□-V□□						20	700		32

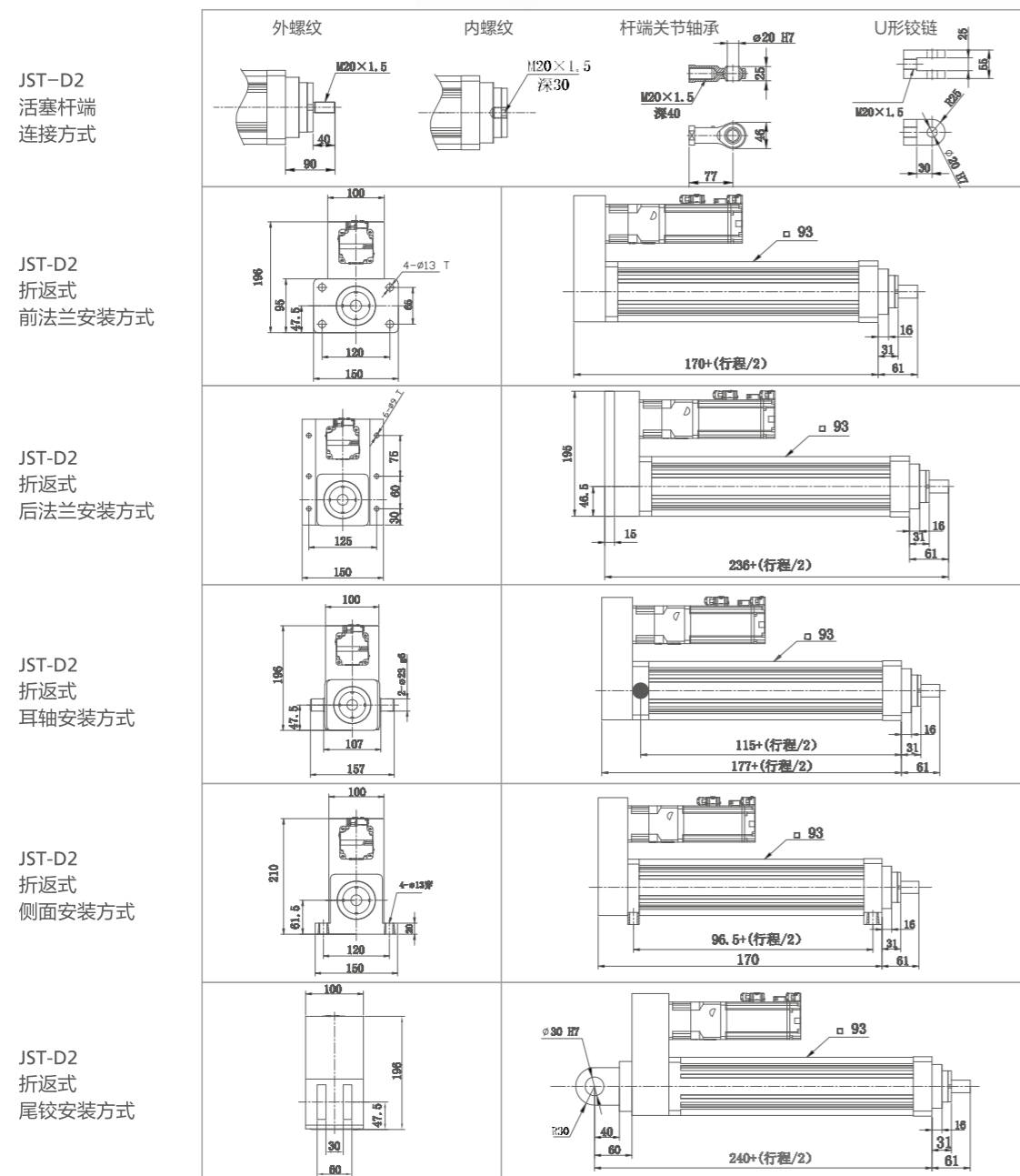
JST-S16系列

型号	类型	丝杆 导程 (mm)	电机 功率 (kw)	电机额 定转速 (rpm)	减速比	额定 出力 (KN)	额定 速度 (mm/s)	额定 行程 (mm)	
JSTS16-ZX001-F□□-S□□-V□□	直线式	25	15	1500	30	600	21	050、 100、 150、 200、 250、 300、 400、 450、 500、 800、 1000、 1200、 1500、 2000、 3000、 4000、 5000、 (可选)	
JSTS16-ZX002-F□□-S□□-V□□					40	800	16		
JSTS16-ZX003-F□□-S□□-V□□					80	1600	8		
JSTS16-ZX004-F□□-S□□-V□□		25	30		1500	20	800		31
JSTS16-ZX005-F□□-S□□-V□□						30	1200		21
JSTS16-ZX006-F□□-S□□-V□□						50	2000		12.5
JSTS16-ZF001-F□□-S□□-V□□	折返式	25	15	1500		30	600		21
JSTS16-ZF002-F□□-S□□-V□□						40	800		16
JSTS16-ZF003-F□□-S□□-V□□						80	1600		8
JSTS16-ZF004-F□□-S□□-V□□		25	30		1500	20	800		31
JSTS16-ZF005-F□□-S□□-V□□						30	1200		21
JSTS16-ZF006-F□□-S□□-V□□						50	2000		12.5

※ 备注: 1.我司标配电机为松下伺服电机,也可根据客户要求选配电机。选配电机类型有:伺服电机,直流电机,步进电机和三相异步电机等。
2.可以选择其他规格导程。请联系我们了解更多详情。
3.可以选择其他推力与速度,以及减速比或者加装精密行星减速机。请联系我们了解更多详情。

多级电动缸外形尺寸

伺服电动缸JST-D2级系列
D2 出力5KN

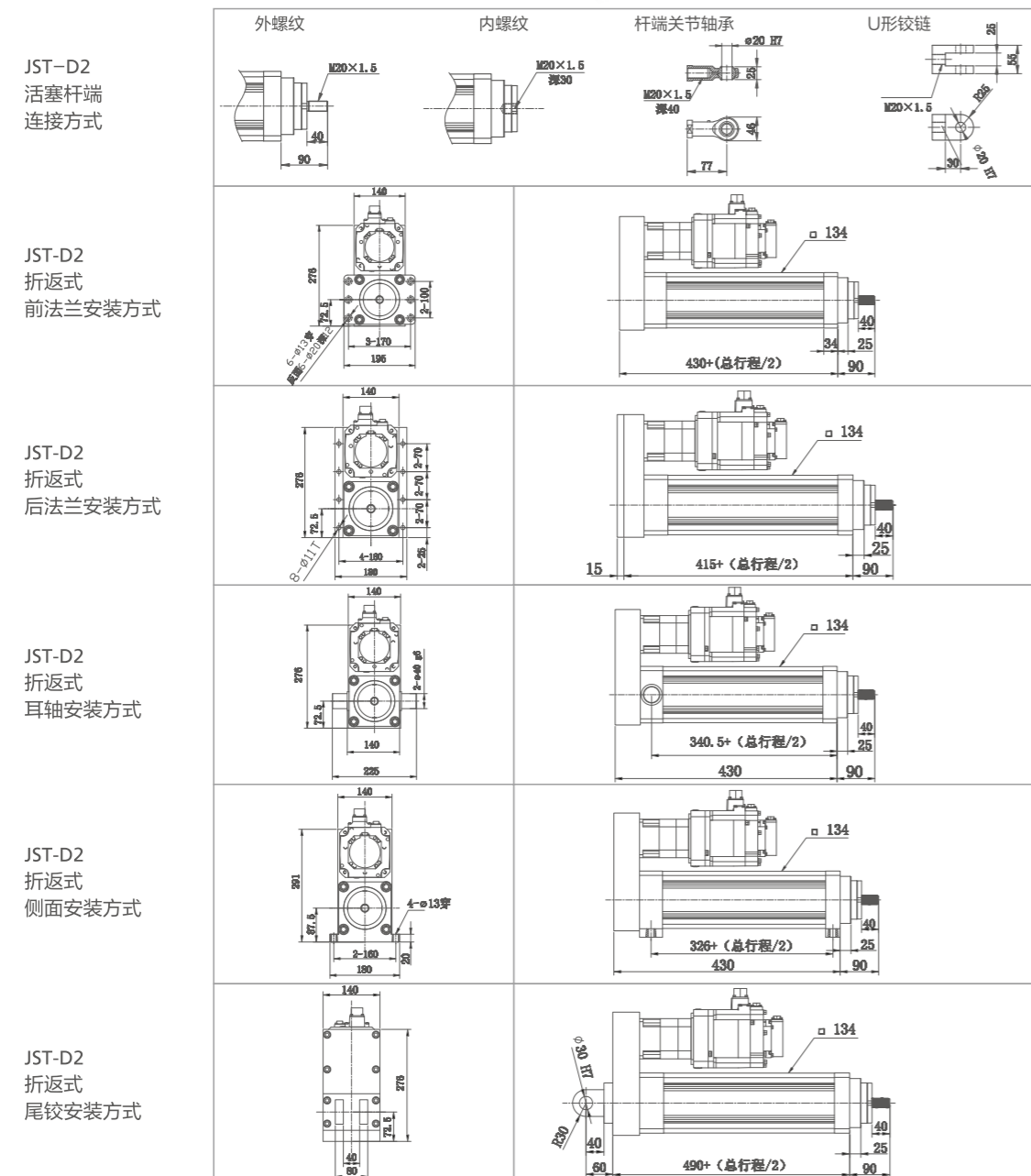


JST-D2系列								
型号	类型	滚珠丝杆导程 (mm)	电机功率 (kw)	电机额定转速 (rpm)	减速比	额定出力 (KN)	额定速度 (mm/s)	额定行程 (mm)
JST-D2-ZF-001-F□□-S□□-V□□	折返式	10	0.4	3000	3	1.4	166	050、100、150、200、250、300、400、450、500、800、1000、1200、(可选)
JST-D2-ZF-002-F□□-S□□-V□□					5	2.4	100	
JST-D2-ZF-003-F□□-S□□-V□□		10	0.75	3000	3	2.7	166	
JST-D2-ZF-004-F□□-S□□-V□□					5	4.5	100	
JST-D2-ZF-005-F□□-S□□-V□□		20	0.4	3000	2	0.4	500	
JST-D2-ZF-006-F□□-S□□-V□□					3	0.7	333	
JST-D2-ZF-007-F□□-S□□-V□□		20	0.75	3000	2	0.9	500	
JST-D2-ZF-008-F□□-S□□-V□□					3	1.3	333	

备注：多级缸7级行程10米，推力、行程、速度、级数等参数支持定制。

多级电动缸外形尺寸

伺服电动缸JST-D2级系列
D2 出力10KN

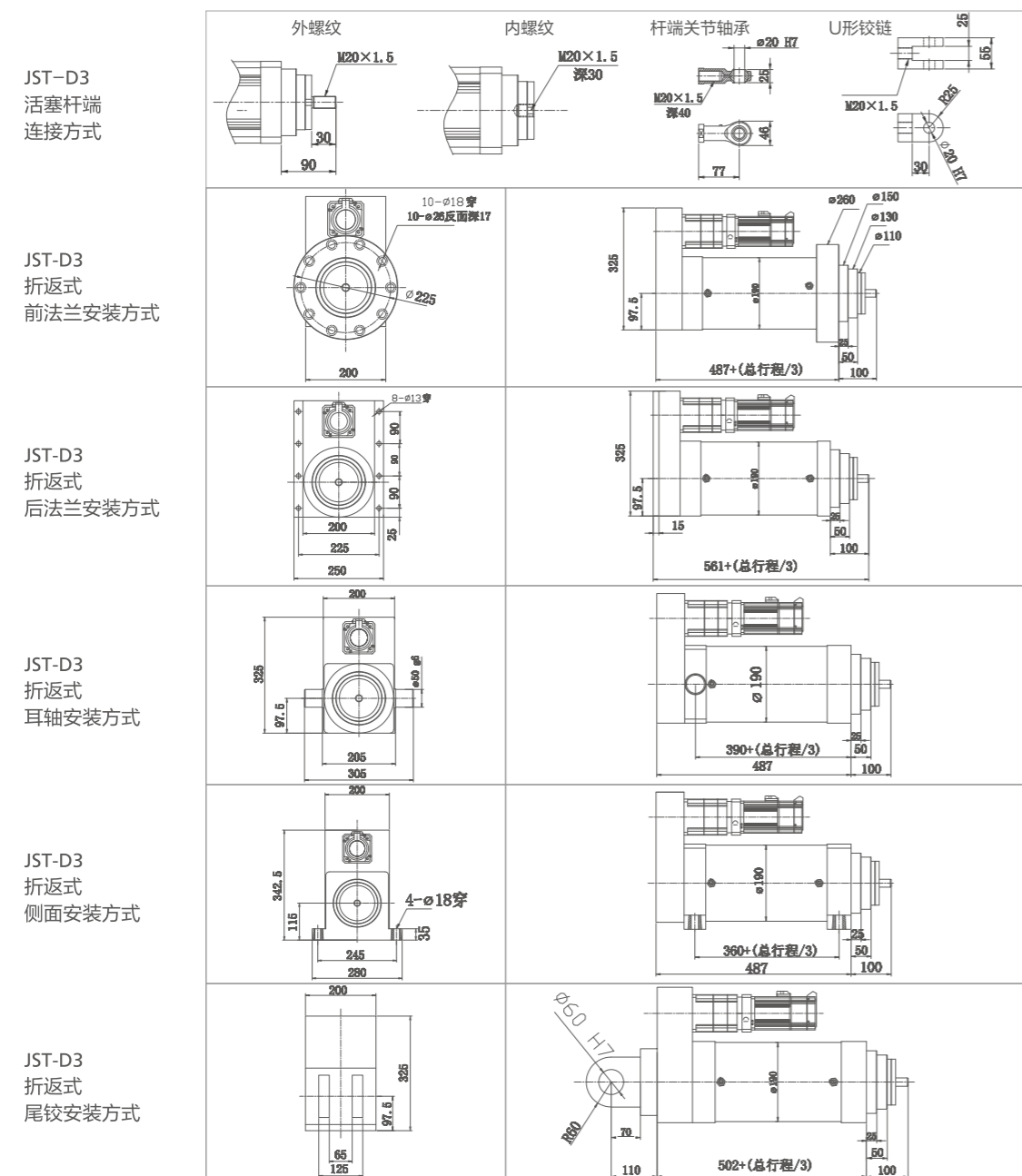


JST-D2系列								
型号	类型	滚珠丝杆行程 (mm)	电机功率 (kw)	电机额定转速 (rpm)	减速比	额定出力 (KN)	额定速度 (mm/s)	额定行程 (mm)
JST-D2-ZF-001-F□□-S□□-V□□	折返式	10	0.75	3000	5	4.5	100	050、100、150、200、250、300、400、450、500、800、1000、1200、(可选)
JST-D2-ZF-002-F□□-S□□-V□□					7	6.3	71	
JST-D2-ZF-003-F□□-S□□-V□□		10	1	3000	5	6.0	100	
JST-D2-ZF-004-F□□-S□□-V□□					7	8.4	71	
JST-D2-ZF-005-F□□-S□□-V□□		20	0.75	3000	2	0.9	500	
JST-D2-ZF-006-F□□-S□□-V□□					5	2.2	200	
JST-D2-ZF-007-F□□-S□□-V□□		20	1	3000	2	1.2	500	
JST-D2-ZF-008-F□□-S□□-V□□					5	3.0	200	

备注：多级缸7级行程10米，推力、行程、速度、级数等参数支持定制。

多级电动缸外形尺寸

伺服电动缸JST-D3级系列
D3 出力5KN

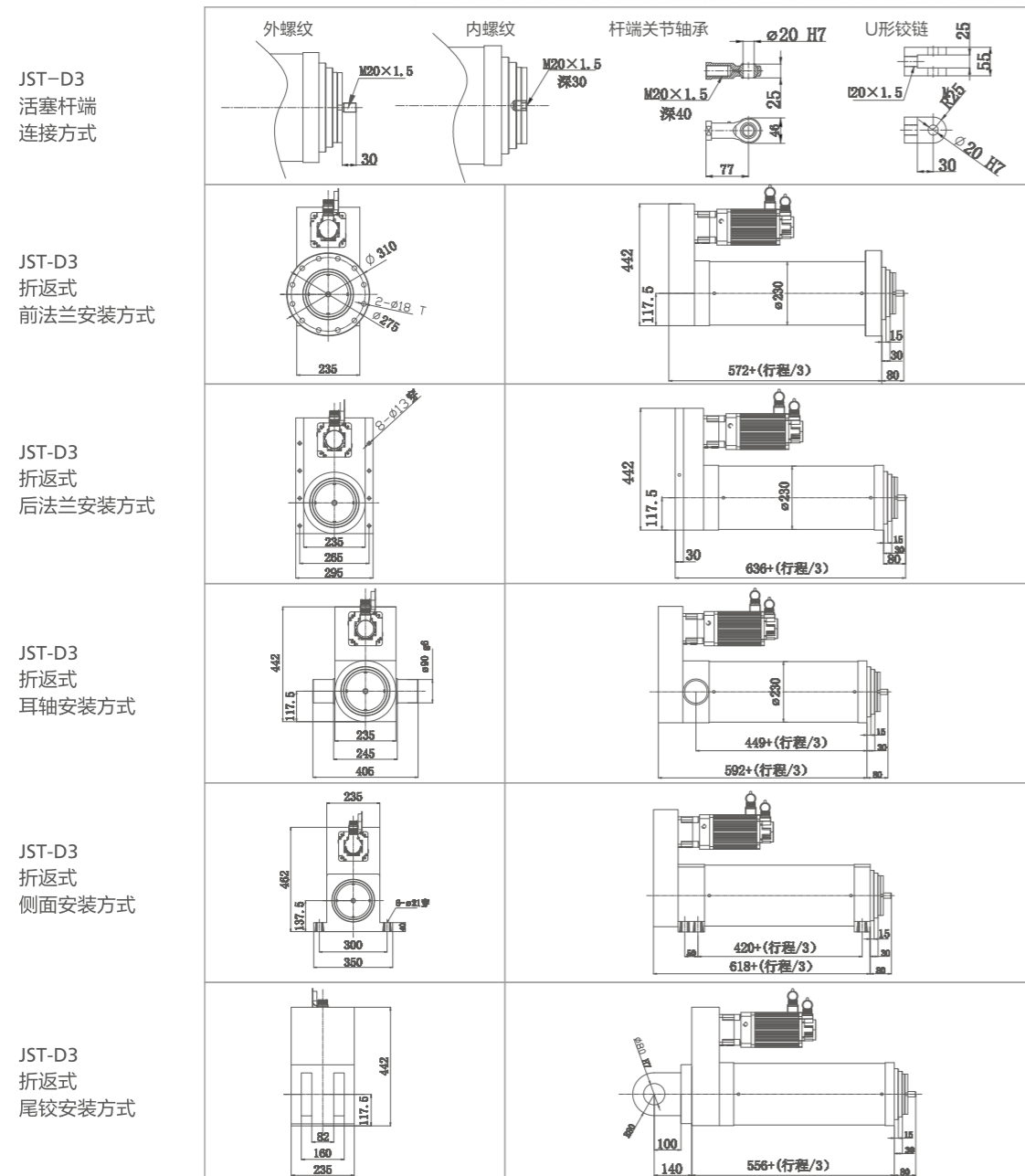


JST-D3系列								
型号	类型	滚珠丝杆导程 (mm)	电机功率 (kw)	电机额定转速 (rpm)	减速比	额定出力 (KN)	额定速度 (mm/s)	额定行程 (mm)
JST-D3-ZF-001-F□□-S□□-V□□	折返式	15	0.4	3000	3	0.9	250	050、100、150、200、250、300、400、450、500、800、1000、1200、1500、2000、(可选)
JST-D3-ZF-002-F□□-S□□-V□□					5	1.6	150	
JST-D3-ZF-003-F□□-S□□-V□□		15	0.75	3000	3	1.8	250	
JST-D3-ZF-004-F□□-S□□-V□□					5	3.0	150	
JST-D3-ZF-005-F□□-S□□-V□□		30	0.4	3000	3	0.5	500	
JST-D3-ZF-006-F□□-S□□-V□□					5	0.8	300	
JST-D3-ZF-007-F□□-S□□-V□□		30	0.75	3000	3	0.9	500	
JST-D3-ZF-008-F□□-S□□-V□□					5	1.5	300	

备注：多级缸7级行程10米，推力、行程、速度、级数等参数支持定制。

多级电动缸外形尺寸

伺服电动缸JST-D3级系列
D3 出力10KN

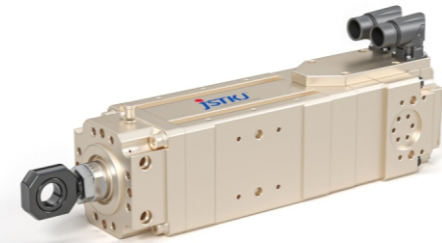


JST-D3系列								
型号	类型	滚珠丝杆导程 (mm)	电机功率 (kw)	电机额定转速 (rpm)	减速比	额定出力 (KN)	额定速度 (mm/s)	额定行程 (mm)
JST-D3-ZF-001-F□□-S□□-V□□	折返式	30	0.75	3000	20	6.0	75	450、500、800、1000、1200、1500、2000、2500、3000 (可选)
JST-D3-ZF-002-F□□-S□□-V□□					25	7.5	60	
JST-D3-ZF-003-F□□-S□□-V□□		30	1	3000	20	8.0	75	
JST-D3-ZF-004-F□□-S□□-V□□					25	10.0	60	
JST-D3-ZF-005-F□□-S□□-V□□		60	0.75	3000	6	0.9	500	
JST-D3-ZF-006-F□□-S□□-V□□					10	1.5	300	
JST-D3-ZF-007-F□□-S□□-V□□		60	1	3000	6	1.0	500	
JST-D3-ZF-008-F□□-S□□-V□□					10	2.0	300	

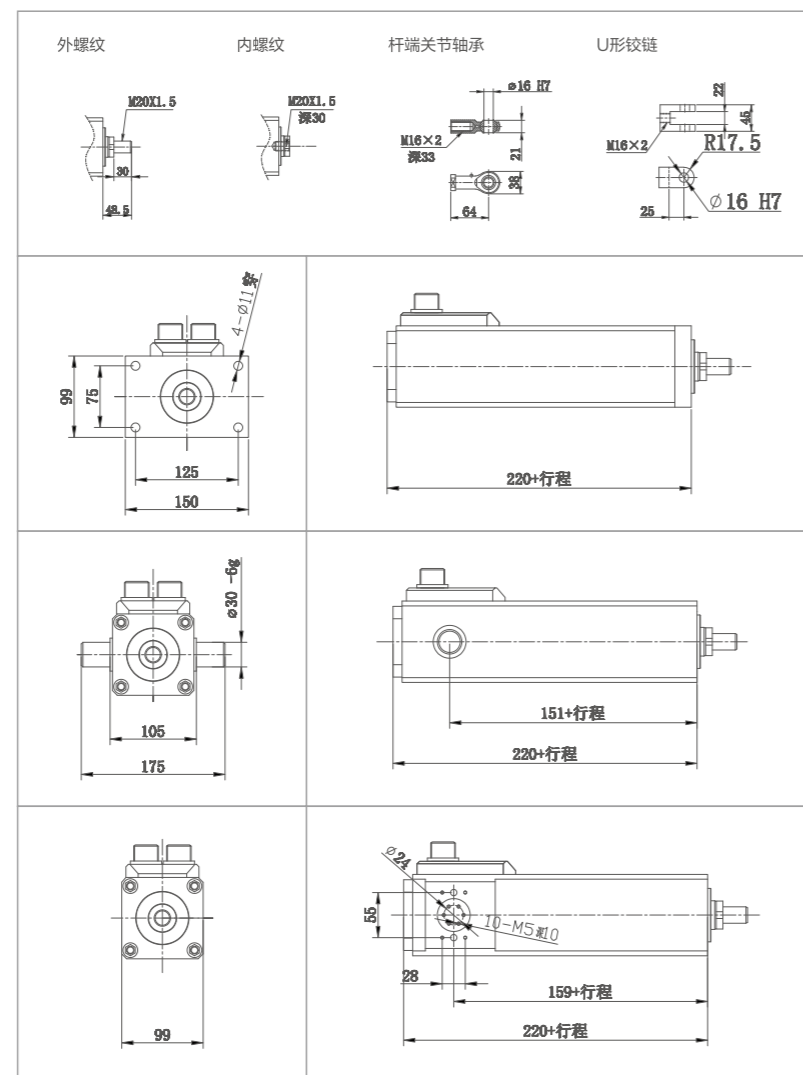
备注：多级缸7级行程10米，推力、行程、速度、级数等参数支持定制。

一体缸外形尺寸

伺服电动缸JST-T4级系列
T4 出力6.7KN



JST-T4
活塞杆端
连接方式



JST-T4
前法兰安装方式

JST-T4
耳轴安装方式

JST-T4
侧面安装方式

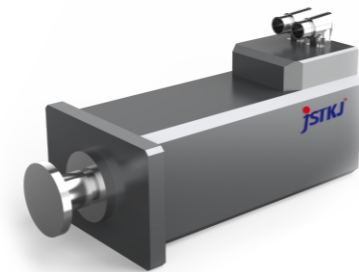
JST-T4系列

型号	JST-T4-ZX-001-F□□-S□□-V□□	
	数值	单位
额定推力	6.7	KN
额定速度	0-250	mm/s
峰值推力	20	KN
峰值速度	333	mm/s
行程	0-200	mm
电机额定功率	2	KW
电机额定电流	9.1	A
电机额定转速	3000	Rpm
电机最高转速	4000	Rpm
电机额定转矩	6.4	N·m
电机最高转矩	19.2	N·m

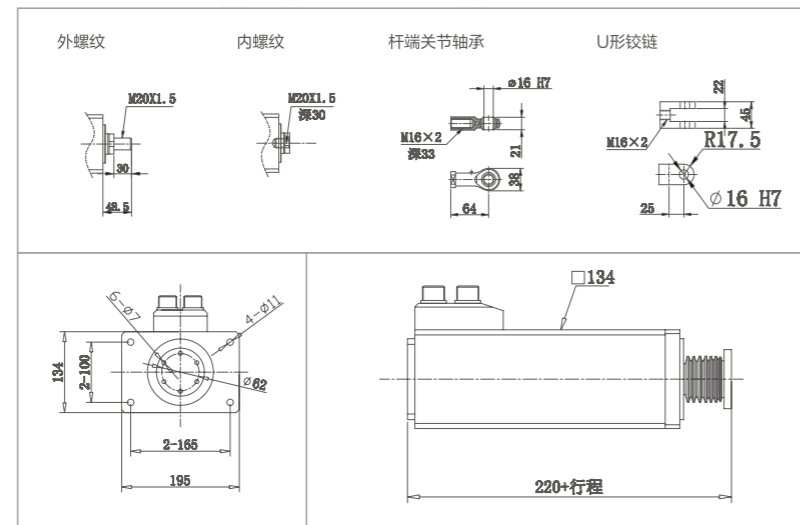
备注：一体缸推力、速度、行程、尺寸等参数支持定制。

孔型缸外形尺寸

伺服电动缸JST-K4系列
K4-出力12KN



JST-K4
活塞杆端
连接方式



JST-K4
前法兰安装方式

JST-K4系列		
型号	JST-K4-ZX-001-F□□-S□□-V□□	
	数值	单位
额定推力	12	KN
额定速度	0-333	mm/s
峰值推力	24	KN
峰值速度	416	mm/s
行程	0-500	mm
电机额定功率	4.8	KW
电机额定电流	11	A
电机额定转速	2000	Rpm
电机最高转速	2500	Rpm
电机额定转矩	23	N·m
电机最高转矩	46	N·m

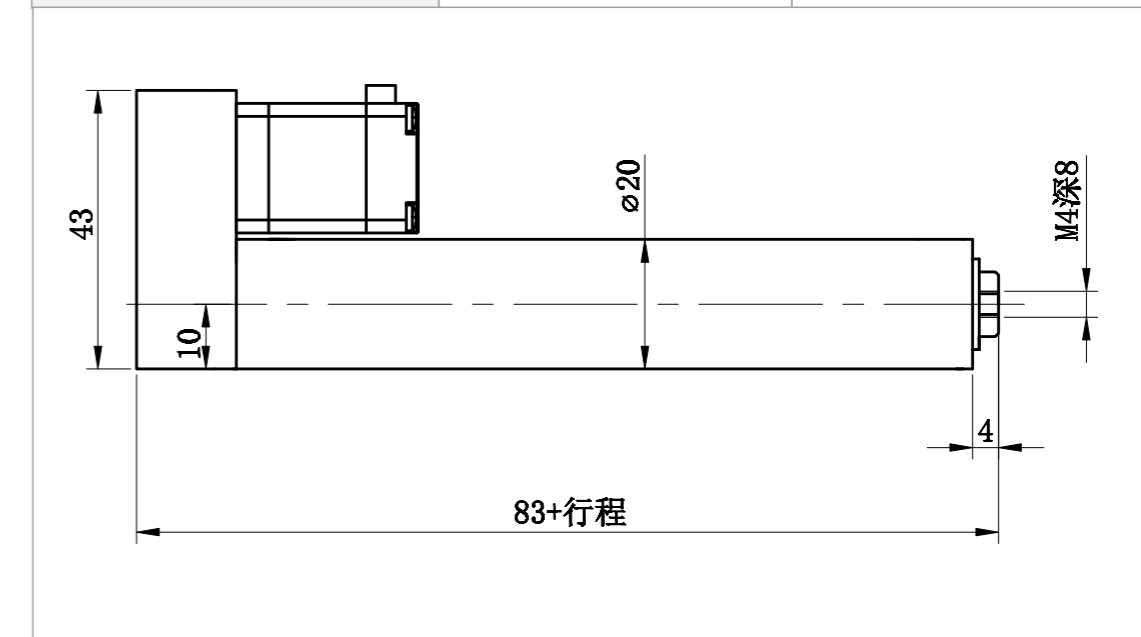
备注:孔型缸推力、速度、行程、尺寸等参数支持定制。

微型缸外形尺寸

伺服电动缸JST-QH系列
QH-出力0.2KN



JST-QH系列		
型号	JST-QH-ZF-001-F□□-S□□-V□□	
	数值	单位
额定推力	0.2	KN
额定速度	10	mm/s
行程	0-50	mm



备注:微型缸推力、速度、行程、尺寸等参数支持定制。

Product Advantages

产品优势

六自由度平台定义

六自由度平台是基于 Stewart 并联机构的高精度运动模拟设备，通过六组伺服电动缸的协同伸缩，实现上平台在空间笛卡尔坐标系内三个方向平移 + 三个方向旋转的全姿态运动，可精准复现各类运动姿态与环境工况。

六自由度平台系统组成

系统由Stewart 机构运动平台、多轴运动控制器、伺服驱动系统、高精度电动缸等核心部件构成。

六自由度平台特性

全数字化闭环伺服控制系统，专业多轴运动控制卡确保平滑性和高仿真度。高精度电动缸驱动，采用模块化多缸集成伸缩结构，空间利用率提升60%。最大负载：500吨，重复定位精度：±0.02mm，位移精度：0.05mm，角度精度：0.01°，响应时间：毫秒级，可复现复杂运动姿态，防护等级：最高IP68，适应沙尘暴雨环境，抗冲击设计：防转向专利，可承受强冲击载荷。

六自由度平台优点

电动缸+精密滚珠丝杆组合，实现微米级控制(最小增量运动达10μm)；高刚性结构,在7级海况下仍能稳定运行;相比液压平台能耗降低50%以上,无污染、无漏油风险;全封闭结构，0-100%负载加速仅需50ms(液压系统需300ms+)；线性加速度20000mm/s²,角加速度500°/s²;位移速度1200mm/s,角度速度80°/s;电动缸使用寿命达50000小时以上,维护周期大幅延长；结构紧凑,安装简便,减少复杂管道连接;军工级设计,适应极端环境,可靠性高。

应用范围

航空航天领域:飞行模拟器、航天器对接模拟、航空仪表测试;船舶与海洋工程领域:舰船驾驶模拟、海上平台摇摆补偿、直升机起降;汽车工业领域:驾驶模拟器、车辆动力学测试、自动驾驶技术研发、NVH(噪声、振动与声振粗糙度)测试;国防军工领域:军用车辆驾驶模拟训练,模拟场地环境和地形、装备系统校准及抗冲击测试;医疗康复领域:平衡训练设备、手术稳定平台;精密制造与检测:五轴数控机床,提供高精度定位,提高加工精度和效率、激光焊接/切割、半导体设备、光学测试。

安装方式

可以提供非常灵活的安装配置,全系列的安装组件可根据客户不同的要求开发定制。

Application Fields

应用领域和实例

模拟仿真

六自由度机电运动平台广泛应用于飞机、舰船、车辆的运动仿真和人员训练。六自由度运动平台能在空间六个自由度上做任一自由度的单自由度运动，也能做任意几个自由度的复合运动。由于采用全数字控制的伺服系统作为平台运动的执行机构，因此，平台运动光滑连续，可产生高频响的快速运动，亦可实现低速下的平稳运动。这类平台特别适合模拟不同路况下的车辆行驶、以及不同海况下的海上航行运动。



15吨负载 六自由度运动平台

我们是生产数控六自由度运动平台的专业化企业，具有多年从事仿真工作所积累的理论基础和实践经验。拥有一支高素质的技术队伍和完备的生产基础。曾经生产过的产品有：全数字六自由度飞机模拟器、特种车辆三自由度液压试验台、特种车辆四自由度液压摇摆台、特种车辆六自由度试验台、特种车辆倾斜试验台、全数字六自由度地震模拟平台、数控六自由度坦克工程模拟器运动平台和舰船用六自由度仿真设备等（详见用户名单）。在产品的性能、质量以及产品中高科技的含量等方面均得到仿真界的高度评价。



800kg负载 六自由度运动平台



1吨负载 六自由度运动平台



3吨负载 六自由度运动平台



标准平台配置明细表

序号	配置	名称	数量	单位	功能概述
1	标配	上平台	1	个	平台负载安装面
2	标配	下平台	1	个	平台基座
3	标配	铰链座	12	套	上下台面和电动缸之间的链接部件
4	标配	电动缸	6	套	包含伺服电机、缸筒、活塞杆及滚珠丝杆等
5	标配	驱动控制集成系统	1	套	由伺服驱动执行器件、供电保护器件和运动控制器等组成,保证运动平台精准有效的完成对应姿态指令的动作
6	标配	江森特监控软件	1	套	监控六自由度运动平台

全数字化闭环伺服控制系统,专业多轴运动控制卡确保平滑性和高仿真度。高精度电动缸驱动,采用模块化多缸集成伸缩结构,空间利用率提升60%。最大负载:500吨,重复定位精度:±0.02mm,位移精度:0.05mm,角度精度:0.01°,响应时间:毫秒级,可复现复杂运动姿态,防护等级:最高IP68,适应沙尘暴雨环境,抗冲击设计:防转向专利,可承受强冲击载荷。

注:平台运动范围、速度及加速度参数支持定制。角度运动范围最大±30°;位移速度最大1200mm/s;加速度最大2g。

JST-S1-LZYD六自由度运动平台运动技术指标

主要技术指标	(1)有效载荷:0.05吨					
	(2)运动参数:					
		姿态	范围	速度	加速度	定位精度
		俯仰(α)	±12°	±30°/s	±100°/s ²	0.05°
		横摇(β)	±12°	±30°/s	±100°/s ²	0.05°
		航向(γ)	±15°	±30°/s	±100°/s ²	0.05°
		升降(z)	±50mm	±300mm/s	0.3g	0.05mm
		横移(y)	±80mm	±300mm/s	0.3g	0.05mm
		前冲(x)	±80mm	±300mm/s	0.3g	0.05mm
其他技术参数	外形尺寸:定制					
	供电条件:单相220V					
	通讯方式:UDP,通讯频率100H					

注:平台运动范围、速度及加速度参数支持定制。角度运动范围最大±30°;位移速度最大1200mm/s;加速度最大2g。



JST-S2-LZYD六自由度运动平台运动技术指标

主要 技术指标	(1) 有效载荷:0.2吨				
	(2) 运动参数:				
	姿态	范围	速度	加速度	定位精度
	俯仰(α)	$\pm 25^\circ$	$\pm 60^\circ/\text{s}$	$\pm 200^\circ/\text{s}^2$	0.05°
	横摇(β)	$\pm 25^\circ$	$\pm 60^\circ/\text{s}$	$\pm 200^\circ/\text{s}^2$	0.05°
	航向(γ)	$\pm 30^\circ$	$\pm 60^\circ/\text{s}$	$\pm 200^\circ/\text{s}^2$	0.05°
	升降(z)	$\pm 150\text{mm}$	$\pm 500\text{mm}/\text{s}$	0.5g	0.05mm
	横移(y)	$\pm 220\text{mm}$	$\pm 500\text{mm}/\text{s}$	0.5g	0.05mm
	前冲(x)	$\pm 230\text{mm}$	$\pm 500\text{mm}/\text{s}$	0.5g	0.05mm
其他技术参数	外形尺寸:定制				
	供电条件:单相220V				
	通讯方式:UDP, 通讯频率100Hz				

注:平台运动范围、速度及加速度参数支持定制。角度运动范围最大 $\pm 30^\circ$;位移速度最大1200mm/s;加速度最大2g。

JST-S3-LZYD六自由度运动平台运动技术指标

主要 技术指标	(1) 有效载荷:0.5吨				
	(2) 运动参数:				
	姿态	范围	速度	加速度	定位精度
	俯仰(α)	$\pm 25^\circ$	$\pm 60^\circ/\text{s}$	$\pm 200^\circ/\text{s}^2$	0.05°
	横摇(β)	$\pm 25^\circ$	$\pm 60^\circ/\text{s}$	$\pm 200^\circ/\text{s}^2$	0.05°
	航向(γ)	$\pm 30^\circ$	$\pm 60^\circ/\text{s}$	$\pm 200^\circ/\text{s}^2$	0.05°
	升降(z)	$\pm 200\text{mm}$	$\pm 500\text{mm}/\text{s}$	0.5g	0.05mm
	横移(y)	$\pm 300\text{mm}$	$\pm 500\text{mm}/\text{s}$	0.5g	0.05mm
	前冲(x)	$\pm 300\text{mm}$	$\pm 500\text{mm}/\text{s}$	0.5g	0.05mm
其他技术参数	外形尺寸:定制				
	供电条件:三相380V				
	通讯方式:UDP, 通讯频率100Hz				

注:平台运动范围、速度及加速度参数支持定制。角度运动范围最大 $\pm 30^\circ$;位移速度最大1200mm/s;加速度最大2g。



JST-S3-LZYD六自由度运动平台运动技术指标

主要技术指标	(1) 有效载荷:1吨				
	(2) 运动参数:				
	俯仰(α)	$\pm 25^\circ$	$\pm 30^\circ/s$	$\pm 100^\circ/s^2$	0.05°
	横摇(β)	$\pm 25^\circ$	$\pm 30^\circ/s$	$\pm 100^\circ/s^2$	0.05°
	航向(γ)	$\pm 30^\circ$	$\pm 30^\circ/s$	$\pm 100^\circ/s^2$	0.05°
	升降(z)	$\pm 200mm$	$\pm 300mm/s$	0.3g	0.05mm
	横移(y)	$\pm 300mm$	$\pm 300mm/s$	0.3g	0.05mm
	前冲(x)	$\pm 300mm$	$\pm 300mm/s$	0.3g	0.05mm
其他技术参数	外形尺寸:定制				
	供电条件:三相380V				
	通讯方式:UDP, 通讯频率100Hz				

注:平台运动范围、速度及加速度参数支持定制。角度运动范围最大 $\pm 30^\circ$;位移速度最大1200mm/s;加速度最大2g。

JST-S4-LZYD六自由度运动平台运动技术指标

主要技术指标	(1) 有效载荷:2吨				
	(2) 运动参数:				
	姿态	范围	速度	加速度	定位精度
	俯仰(α)	$\pm 20^\circ$	$\pm 30^\circ/s$	$\pm 100^\circ/s^2$	0.05°
	横摇(β)	$\pm 20^\circ$	$\pm 30^\circ/s$	$\pm 100^\circ/s^2$	0.05°
	航向(γ)	$\pm 25^\circ$	$\pm 30^\circ/s$	$\pm 100^\circ/s^2$	0.05°
	升降(z)	$\pm 220mm$	$\pm 300mm/s$	0.3g	0.05mm
	横移(y)	$\pm 320mm$	$\pm 300mm/s$	0.3g	0.05mm
	前冲(x)	$\pm 330mm$	$\pm 300mm/s$	0.3g	0.05mm
其他技术参数	外形尺寸:定制				
	供电条件:三相380V				
	通讯方式:UDP, 通讯频率100Hz				

注:平台运动范围、速度及加速度参数支持定制。角度运动范围最大 $\pm 30^\circ$;位移速度最大1200mm/s;加速度最大2g。



JST-S4-LZYD六自由度运动平台运动技术指标

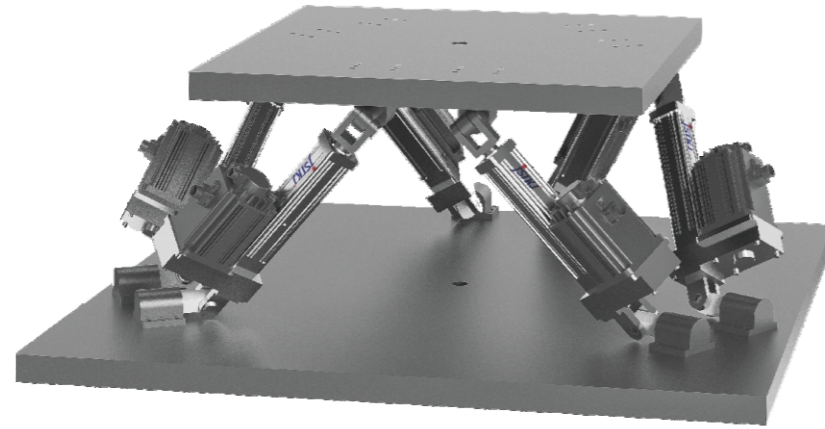
主要 技术指标	(1) 有效载荷:3吨				
	(2) 运动参数:				
	姿态	范围	速度	加速度	定位精度
	俯仰(α)	$\pm 20^\circ$	$\pm 30^\circ/s$	$\pm 100^\circ/s^2$	0.05°
	横摇(β)	$\pm 20^\circ$	$\pm 30^\circ/s$	$\pm 100^\circ/s^2$	0.05°
	航向(γ)	$\pm 25^\circ$	$\pm 30^\circ/s$	$\pm 100^\circ/s^2$	0.05°
	升降(z)	$\pm 250mm$	$\pm 300mm/s$	0.3g	0.05mm
	横移(y)	$\pm 350mm$	$\pm 300mm/s$	0.3g	0.05mm
	前冲(x)	$\pm 350mm$	$\pm 300mm/s$	0.3g	0.05mm
其他 技术参数	外形尺寸:定制				
	供电条件:三相380V				
	通讯方式:UDP, 通讯频率100Hz				

注:平台运动范围、速度及加速度参数支持定制。角度运动范围最大 $\pm 30^\circ$;位移速度最大1200mm/s;加速度最大2g。

JST-S5-LZYD六自由度运动平台运动技术指标

主要 技术指标	(1) 有效载荷:5吨				
	(2) 运动参数:				
	姿态	范围	速度	加速度	定位精度
	俯仰(α)	$\pm 20^\circ$	$\pm 30^\circ/s$	$\pm 100^\circ/s^2$	0.05°
	横摇(β)	$\pm 20^\circ$	$\pm 30^\circ/s$	$\pm 100^\circ/s^2$	0.05°
	航向(γ)	$\pm 25^\circ$	$\pm 30^\circ/s$	$\pm 100^\circ/s^2$	0.05°
	升降(z)	$\pm 250mm$	$\pm 300mm/s$	0.3g	0.05mm
	横移(y)	$\pm 350mm$	$\pm 300mm/s$	0.3g	0.05mm
	前冲(x)	$\pm 350mm$	$\pm 300mm/s$	0.3g	0.05mm
其他 技术参数	外形尺寸:定制				
	供电条件:三相380V				
	通讯方式:UDP, 通讯频率100Hz				

注:平台运动范围、速度及加速度参数支持定制。角度运动范围最大 $\pm 30^\circ$;位移速度最大1200mm/s;加速度最大2g。



JST-S7-LZYD六自由度运动平台运动技术指标

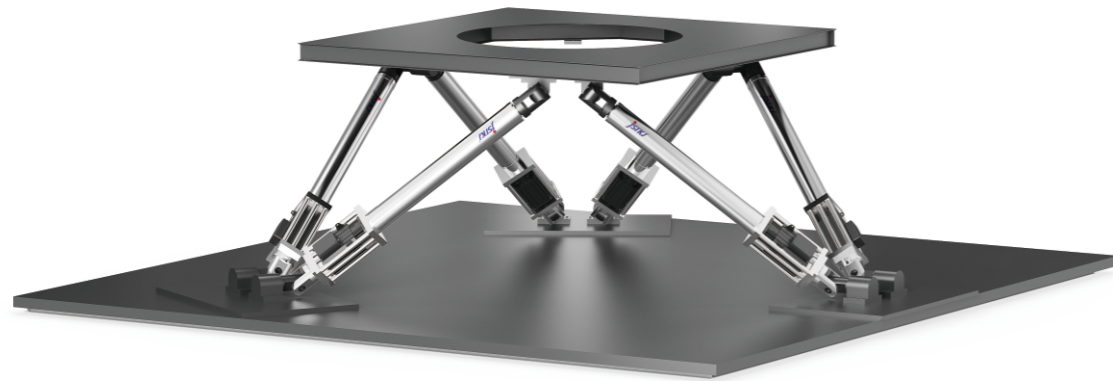
主要技术指标	(1) 有效载荷:10吨				
	(2) 运动参数:				
	姿态	范围	速度	加速度	定位精度
	俯仰(α)	$\pm 20^\circ$	$\pm 30^\circ/s$	$\pm 100^\circ/s^2$	0.05°
	横摇(β)	$\pm 20^\circ$	$\pm 30^\circ/s$	$\pm 100^\circ/s^2$	0.05°
	航向(γ)	$\pm 25^\circ$	$\pm 30^\circ/s$	$\pm 100^\circ/s^2$	0.05°
	升降(z)	$\pm 350\text{mm}$	$\pm 300\text{mm/s}$	0.3g	0.1mm
	横移(y)	$\pm 500\text{mm}$	$\pm 300\text{mm/s}$	0.3g	0.1mm
	前冲(x)	$\pm 500\text{mm}$	$\pm 300\text{mm/s}$	0.3g	0.1mm
其他技术参数	外形尺寸:定制				
	供电条件:三相380V				
	通讯方式:UDP, 通讯频率100Hz				

注:平台运动范围、速度及加速度参数支持定制。角度运动范围最大 $\pm 30^\circ$;位移速度最大800mm/s;加速度最大1g。

JST-S7-LZYD六自由度运动平台运动技术指标

主要技术指标	(1) 有效载荷:20吨				
	(2) 运动参数:				
	姿态	范围	速度	加速度	定位精度
	俯仰(α)	$\pm 20^\circ$	$\pm 30^\circ/s$	$\pm 100^\circ/s^2$	0.05°
	横摇(β)	$\pm 20^\circ$	$\pm 30^\circ/s$	$\pm 100^\circ/s^2$	0.05°
	航向(γ)	$\pm 25^\circ$	$\pm 30^\circ/s$	$\pm 100^\circ/s^2$	0.05°
	升降(z)	$\pm 350\text{mm}$	$\pm 300\text{mm/s}$	0.3g	0.1mm
	横移(y)	$\pm 500\text{mm}$	$\pm 300\text{mm/s}$	0.3g	0.1mm
	前冲(x)	$\pm 500\text{mm}$	$\pm 300\text{mm/s}$	0.3g	0.1mm
其他技术参数	外形尺寸:定制				
	供电条件:三相380V				
	通讯方式:UDP, 通讯频率100Hz				

注:平台运动范围、速度及加速度参数支持定制。角度运动范围最大 $\pm 30^\circ$;位移速度最大800mm/s;加速度最大1g。



JST-S9-LZYD六自由度运动平台运动技术指标

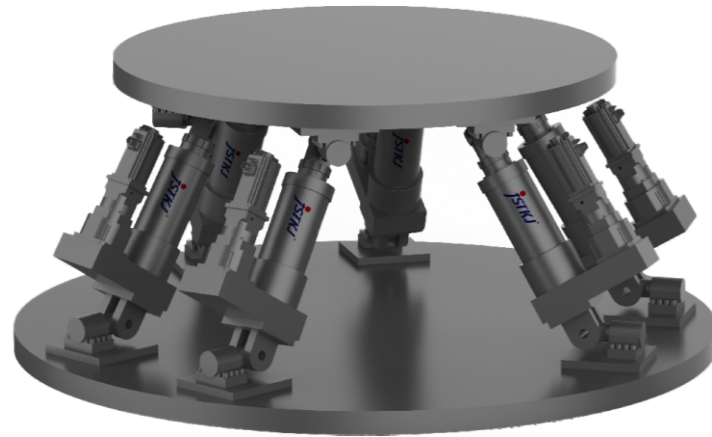
主要技术指标	(1) 有效载荷:30吨				
	(2) 运动参数:				
	姿态	范围	速度	加速度	定位精度
	俯仰(α)	$\pm 20^\circ$	$\pm 30^\circ/\text{s}$	$\pm 100^\circ/\text{s}^2$	0.05°
	横摇(β)	$\pm 20^\circ$	$\pm 30^\circ/\text{s}$	$\pm 100^\circ/\text{s}^2$	0.05°
	航向(γ)	$\pm 25^\circ$	$\pm 30^\circ/\text{s}$	$\pm 100^\circ/\text{s}^2$	0.05°
	升降(z)	$\pm 450\text{mm}$	$\pm 300\text{mm}/\text{s}$	0.3g	0.1mm
	横移(y)	$\pm 600\text{mm}$	$\pm 300\text{mm}/\text{s}$	0.3g	0.1mm
其他技术参数	外形尺寸:定制				
	供电条件:三相380V				
	通讯方式:UDP, 通讯频率100Hz				

注:平台运动范围、速度及加速度参数支持定制。角度运动范围最大 $\pm 30^\circ$;位移速度最大500mm/s;加速度最大0.5g。

JST-S9-LZYD六自由度运动平台运动技术指标

主要技术指标	(1) 有效载荷:50吨				
	(2) 运动参数:				
	姿态	范围	速度	加速度	定位精度
	俯仰(α)	$\pm 15^\circ$	$\pm 10^\circ/\text{s}$	$\pm 50^\circ/\text{s}^2$	0.05°
	横摇(β)	$\pm 15^\circ$	$\pm 10^\circ/\text{s}$	$\pm 50^\circ/\text{s}^2$	0.05°
	航向(γ)	$\pm 20^\circ$	$\pm 10^\circ/\text{s}$	$\pm 50^\circ/\text{s}^2$	0.05°
	升降(z)	$\pm 500\text{mm}$	$\pm 150\text{mm}/\text{s}$	0.1g	0.2mm
	横移(y)	$\pm 720\text{mm}$	$\pm 150\text{mm}/\text{s}$	0.1g	0.2mm
其他技术参数	外形尺寸:定制				
	供电条件:三相380V				
	通讯方式:UDP, 通讯频率100Hz				

注:平台运动范围、速度及加速度参数支持定制。角度运动范围最大 $\pm 30^\circ$;位移速度最大500mm/s;加速度最大0.5g。



JST-S12-LZYD六自由度运动平台运动技术指标

主要技术指标	(1) 有效载荷:100吨				
	(2) 运动参数:				
	姿态	范围	速度	加速度	定位精度
	俯仰(α)	$\pm 12^\circ$	$\pm 10^\circ/\text{s}$	$\pm 50^\circ/\text{s}^2$	0.05°
	横摇(β)	$\pm 12^\circ$	$\pm 10^\circ/\text{s}$	$\pm 50^\circ/\text{s}^2$	0.05°
	航向(γ)	$\pm 15^\circ$	$\pm 10^\circ/\text{s}$	$\pm 50^\circ/\text{s}^2$	0.05°
	升降(z)	$\pm 850\text{mm}$	$\pm 150\text{mm}/\text{s}$	0.1g	0.2mm
	横移(y)	$\pm 1200\text{mm}$	$\pm 150\text{mm}/\text{s}$	0.1g	0.2mm
	前冲(x)	$\pm 1200\text{mm}$	$\pm 150\text{mm}/\text{s}$	0.1g	0.2mm
其他技术参数	外形尺寸:定制				
	供电条件:三相380V				
	通讯方式:UDP, 通讯频率100Hz				

注:平台运动范围、速度及加速度参数支持定制。角度运动范围最大 $\pm 30^\circ$;位移速度最大500mm/s;加速度最大0.5g。

JST-S16-LZYD六自由度运动平台运动技术指标

主要技术指标	(1) 有效载荷: 200吨				
	(2) 运动参数:				
	姿态	范围	速度	加速度	定位精度
	俯仰(α)	$\pm 12^\circ$	$\pm 10^\circ/\text{s}$	$\pm 50^\circ/\text{s}^2$	0.05°
	横摇(β)	$\pm 12^\circ$	$\pm 10^\circ/\text{s}$	$\pm 50^\circ/\text{s}^2$	0.05°
	航向(γ)	$\pm 15^\circ$	$\pm 10^\circ/\text{s}$	$\pm 50^\circ/\text{s}^2$	0.05°
	升降(z)	$\pm 1000\text{mm}$	$\pm 150\text{mm}/\text{s}$	0.1g	0.2mm
	横移(y)	$\pm 1350\text{mm}$	$\pm 150\text{mm}/\text{s}$	0.1g	0.2mm
	前冲(x)	$\pm 1350\text{mm}$	$\pm 150\text{mm}/\text{s}$	0.1g	0.2mm
其他技术参数	外形尺寸: 定制				
	供电条件: 三相380V				
	通讯方式: UDP, 通讯频率100Hz				

注:平台运动范围、速度及加速度参数支持定制。角度运动范围最大 $\pm 30^\circ$;位移速度最大500mm/s;加速度最大0.5g。

典型应用案例一

汽车车身（6轴同步）升降平台

在汽车车身和发动机装置合装过程中，车身在摩擦线吊具上走到某工位时停止，定位装置定住。底盘组件在滚床上传送到此工位停止，定位装置定位好托盘，然后六轴同步升降平台同步往上达到某一位置，完成车身和发动机装置的合装。对于六轴同步控制系统，采用主、从轴跟踪控制方式，主轴为控制器内部设定的虚拟轴，也就是指令轴，其他六轴在形成各自的伺服位置控制回路时，通过电子凸轮同时跟踪主轴，保持同步，同步精度为0.03mm。由于各个轴的控制回路的扫描周期小于1ms，保证了各个轴的高速、高精度的位置控制（跟踪）精度。



典型应用案例二

电动压机

在压装工位中，使用伺服电动缸能达到高精度位置控制和速度控制和力矩控制，此案例压力精度为5%，位移精度0.01mm。在压装工序中分段压装是压装设备经常采用的压装方式，用以保证压装力分配的最优化和时间分配的最优化。分段压装可分为5步：a空行程：伺服电动缸伸缩杆快速运动靠近工件。b试压段：检测是否工件方正，如果不会出现力报警号，终止下压运动。c压装段：设定电动缸输出力和行走位移，设置力和位移报警，检测工件压装是否正常。d压靠段：达到输出的力和位移后延时50ms，保压时间可设定。e回程段：压装结束，电动缸快速退回。f寻原点段：回程段电动缸退到行程上限，然后向下运动，到原点位置停止运动。



典型应用案例三

P022六自由度运动平台

由我司自主研发的P022六自由度运动平台，专为北京某部队驾校量身定制，是集尖端仿真技术与真实驾驶体验于一体的高端训练设备。平台搭载驾校真车，依托六自由度运动系统，精准模拟复杂路况、紧急制动、极限转向等驾驶场景，为学员提供高度逼真的操控反馈与沉浸式体感环境。



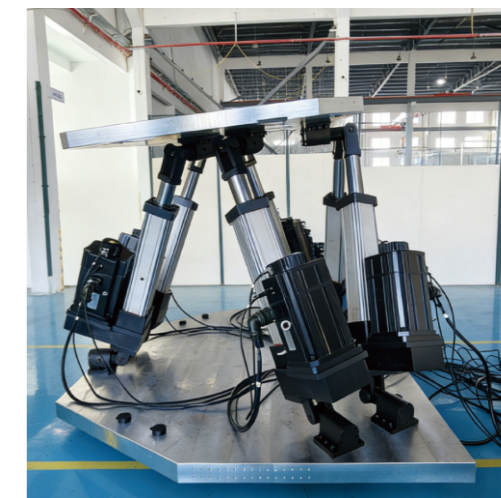
P-032六自由度调姿平台

由我司自主研发的P-032六自由度调姿平台，专为中电某研究所定向打造，聚焦于某型飞行器高精度姿态调整与综合性能测试。平台以大承载能力为基石，融合六自由度动态调姿技术，可精准模拟飞行器复杂姿态变化，为装备研发提供全维度、高保真的实验验证环境。

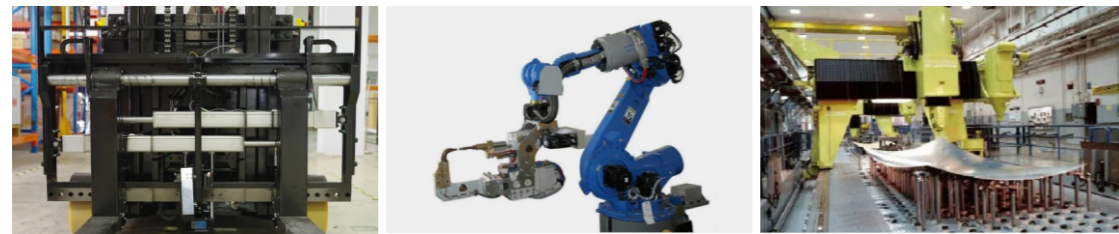


P-052六自由度调姿平台

由我司自主研发的P-052六自由度调姿平台，是为某国家级研究所定向开发的电动实验系统，专用于某型潜艇操控式样的高精度测试与仿真实验。该平台以千吨级高承载性能为核心，融合六自由度动态调姿技术，可精准模拟潜艇水下复杂姿态变化，为装备研发提供真实、高效的实验环境。



自动化工厂设备



新能源叉车

焊钳机械臂

飞机蒙皮整形

工程设备领域应用



升降平台

港口轮胎吊

港口岸桥

自由度平台应用场景



航天模拟

航天模拟

游戏娱乐



电影工业

客舱模拟器

模拟训练

其它应用场景



医药产线

挤压机



伺服压机

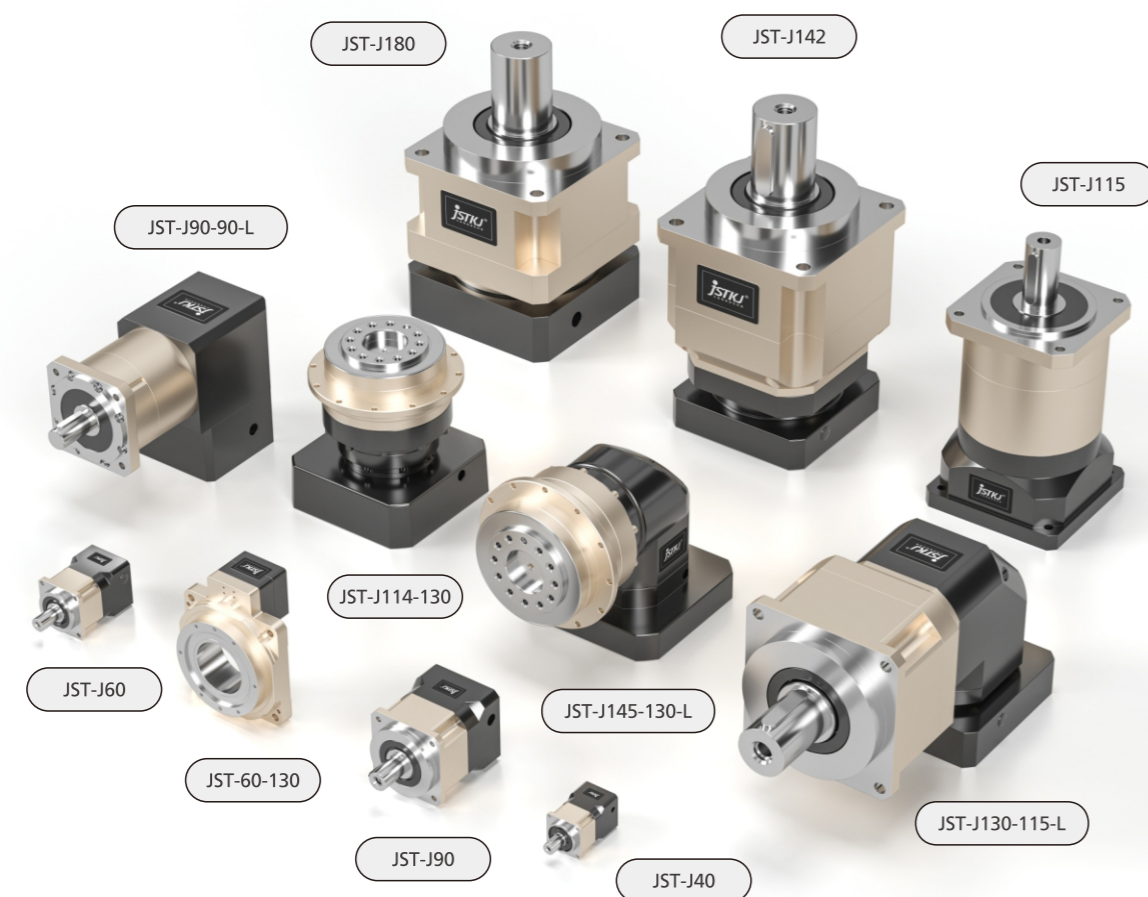
灌装机

NOT ONLY ELECTRIC CYLINDERS, WE ALSO PRODUCE AND SELL THE FOLLOWING PRODUCTS

不只是电动缸，我们还生产销售以下产品

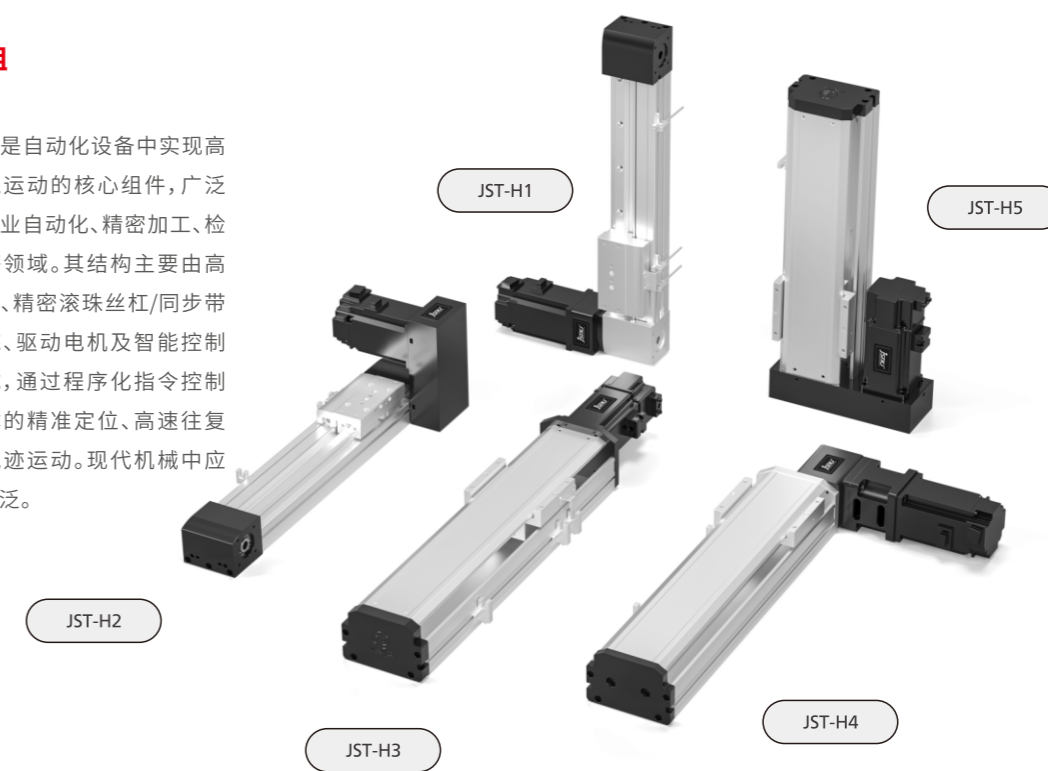
减速机

减速机是一种由封闭在刚性壳体内的齿轮传动、蜗杆传动、齿轮-蜗杆传动所组成的独立部件，常用作原动件与工作机之间的减速传动装置。在原动机和工作机或执行机构之间起匹配转速和传递转矩的作用，在现代机械中应用极为广泛。



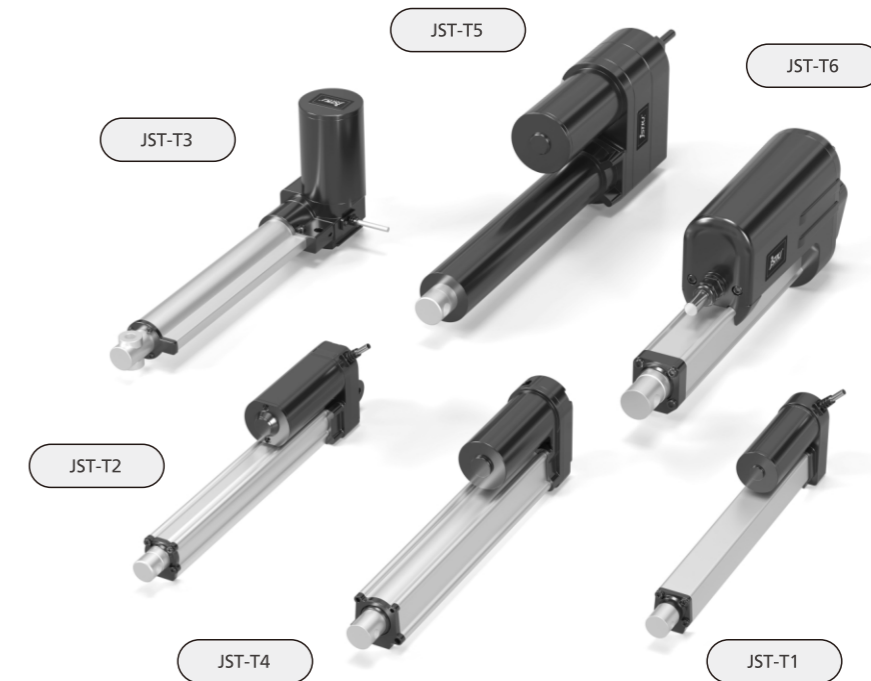
滑台模组

滑台模组是自动化设备中实现高精度直线运动的核心组件，广泛应用于工业自动化、精密加工、检测设备等领域。其结构主要由高刚性导轨、精密滚珠丝杠/同步带传动系统、驱动电机及智能控制系统构成，通过程序化指令控制实现物体的精准定位、高速往复或复杂轨迹运动。现代机械中应用极为广泛。



电推杆

电动推杆是一种将电动机的旋转运动转变为推杆的直线往复运动的电力驱动装置。可用于各种简单或复杂的工艺流程中做为执行机械使用，以实现远距离控制、集中控制或自动控制。



合作伙伴

主要合作企业

江森特是一家集研发、设计、加工生产和销售电动缸与电动控制系统的创新型企业。与智能制造、数控技术、移动机器人等多数公司都有合作。在客户的产品开发过程中可以提供技术服务支持，我们的工程师会与开发人员进行沟通，为客户提供定制化的产品服务，根据不同工艺、参数要求进行合理化设计。量身定做合适的产品，在同行业中体现出价格与质量的双重优势。江森特也期待与您的合作。

