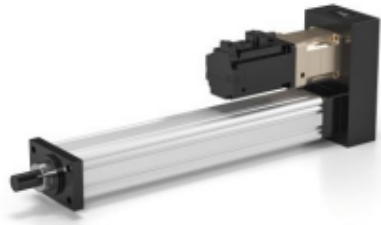




电动缸外形尺寸

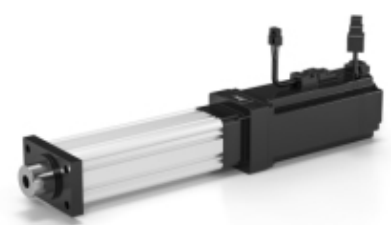
伺服电动缸JST-S2系列
S2 出力5KN



	外螺纹 缸径×行程	内螺纹 缸径×行程	杆端关节轴承 缸径×行程	U形铰链 缸径×行程
JST-S2 活塞杆端 连接方式				
JST-S2 折返式 前法兰安装方式				
JST-S2 折返式 后法兰安装方式				
JST-S2 折返式 耳轴安装方式				
JST-S2 折返式 侧面安装方式				
JST-S2 折返式 尾铰安装方式				

ELECTRIC CYLINDER MANUFACTURING EXPERTS

电动缸制造专家



	外螺纹 缸径×行程	内螺纹 缸径×行程	杆端关节轴承 缸径×行程	U形铰链 缸径×行程
JST-S2 活塞杆端 连接方式				
JST-S2 直线式 前法兰安装方式				
JST-S2 直线式 后法兰安装方式				
JST-S2 直线式 耳轴安装方式				
JST-S2 直线式 侧面安装方式				
JST-S2 直线式 尾铰安装方式				

ELECTRIC CYLINDER MANUFACTURING EXPERTS

电动缸制造专家

JST-S2系列								
型号	类型	丝杆 导程 (mm)	电机 功率 (w)	电机额 定转速 (rpm)	减速比	额定 出力 (KN)	额定 速度 (mm/s)	额定 行程 (mm)
JSTS2-ZX001-F00-S00-V00	直线式	5	400	3000	无	1.38	250	050、 100、 150、 200、 250、 300、 400、 450、 500、 800、 1000、 (可选)
JSTS2-ZX002-F00-S00-V00			750			2.56		
JSTS2-ZX003-F00-S00-V00			1000			3.4		
JSTS2-ZX004-F00-S00-V00			1500			5.1		
JSTS2-ZX005-F00-S00-V00			100			0.7		
JSTS2-ZX006-F00-S00-V00		750	1.28					
JSTS2-ZX007-F00-S00-V00		1000	1.7					
JSTS2-ZX008-F00-S00-V00		1500	2.55					
JSTS2-ZX009-F00-S00-V00		2000	3.4					
JSTS2-ZF001-F00-S00-V00		折返式	5			400	3000	
JSTS2-ZF002-F00-S00-V00	1:1.5			2	167			
JSTS2-ZF003-F00-S00-V00	1:1.8			2.5	138			
JSTS2-ZF004-F00-S00-V00	1:1			2.56	250			
JSTS2-ZF005-F00-S00-V00	1:1.5			3.8	167			
JSTS2-ZF006-F00-S00-V00	1:1.8			4.6	138			
JSTS2-ZF007-F00-S00-V00	1:1			3.4	250			
JSTS2-ZF008-F00-S00-V00	1:1.5			5.1	167			
JSTS2-ZF009-F00-S00-V00	1:1.8			5.1	250			
JSTS2-ZF010-F00-S00-V00	1:1			0.7	500			
JSTS2-ZF011-F00-S00-V00	1:1.5			1	333			
JSTS2-ZF012-F00-S00-V00	1:1.8			1.25	278			
JSTS2-ZF013-F00-S00-V00	1:1		1.24	500				
JSTS2-ZF014-F00-S00-V00	1:1.5		1.9	333				
JSTS2-ZF015-F00-S00-V00	1:1.8		2.3	278				
JSTS2-ZF016-F00-S00-V00	1:1		1.7	500				
JSTS2-ZF017-F00-S00-V00	1:1.5		2.5	333				
JSTS2-ZF018-F00-S00-V00	1:1.8		3.1	278				
JSTS2-ZF019-F00-S00-V00	1:1		2.55	500				
JSTS2-ZF020-F00-S00-V00	1:1.5		3.8	333				
JSTS2-ZF021-F00-S00-V00	1:1.8		4.5	278				
JSTS2-ZF022-F00-S00-V00	1:1		3.4	500				
JSTS2-ZF023-F00-S00-V00	1:1.5		5.1	333				
JSTS2-ZF024-F00-S00-V00	1:1.8		6.1	278				

*备注：我公司标准配置电机为松下伺服电机，也可根据客户要求选配电机。选配电机种类有：伺服电机、直流电机、步进电机和三相异步电机等。